

LEITBILD DER
GEMEINDLICHEN
KINDERGÄRTEN
LICHTENSTEIN



Das Kind im Mittelpunkt

Hilf mir, es selbst zu tun M. Montessori

Kinder werden in ihrer Selbständigkeit gestärkt, um ein gesundes Selbstbewusstsein zu entwickeln. Ihre Interessen und Bedürfnisse werden wahrgenommen und sind bedeutsam. Fähigkeiten und Fertigkeiten werden individuell unterstützt. Pädagogischer Schwerpunkt ist die ganzheitliche Förderung der Kinder in den Bildungsbereichen bis zur Schule. Der Übergang von der Kindertageseinrichtung zur Grundschule wird bewusst gestaltet.



Kinder
Kompetenz

Individuell
In Bewegung
bleiben



Transparenz
Toleranz

Alle gemeinsam
Alle sind herzlich
willkommen

Gemeinsam





Pädagogische Leitlinien



„Miteinander – Füreinander“

Um Gemeinschaftsfähigkeit zu stärken, erfordert es von Kindern, Eltern und Erzieherinnen gegenseitige Wertschätzung, Ehrlichkeit, Offenheit und Rücksichtnahme im sozialen Miteinander.

Gemeinschaft heißt für uns, gemeinsame Aktivitäten in verschiedenen Gruppenformen zu erleben. Dazu gehören auch Feste zu feiern und Elternabende.

Ein strukturierter und ritualisierter Tagesablauf bietet Kindern, Eltern und Erzieherinnen Sicherheit und Orientierung.

Regeln und Rituale erleichtern unser Zusammenleben, geben Sicherheit und fördern die Zugehörigkeit.

Mensch, Natur und Umwelt sind uns anvertraut. Wir wollen sorgsam und respektvoll damit umgehen und das in der pädagogischen Arbeit vermitteln.

Gemeindliche Kindergärten



Berufliches Selbstverständnis der Fachkräfte

„**Begegnung schafft Beziehung**“ . Um eine Atmosphäre des Wohlbefindens unter Kindern, Fachkräften und Eltern zu schaffen, bedarf es der Wertschätzung, Offenheit und dialogischen Haltung aller. So können Beziehungen im Alltag aufgebaut werden und gegenseitiges Vertrauen entsteht. Durch den regelmäßigen Austausch (Team, Eltern, Träger) entsteht Transparenz.

Unsere Teams

Die Fachkräfte gehen wertschätzend und respektvoll miteinander um.

Austausch ist das „A“ und „O“ im Team. Es ist offen für neue Themen und Menschen und versteht sich als lernendes Team. Absprachen sind verbindlich.

Die pädagogische Arbeit wird regelmäßig reflektiert.

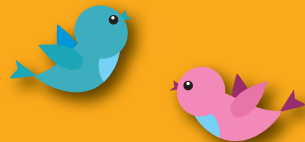
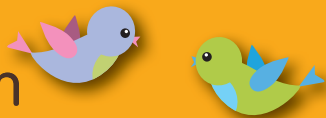
Kontinuität hat einen hohen Stellenwert.



Gemeinsam Hand in Hand für's Kind



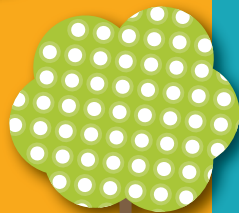
Träger und Team



Eine gute Vernetzung ist das Fundament für eine kompetente Zusammenarbeit und Weiterentwicklung.

Ebenso wichtig sind der regelmäßige, offene Austausch und ein respektvoller Umgang zwischen Träger und Fachkräften. Die dadurch entstehende Transparenz fördert ein einheitliches Bild der pädagogischen Qualität der Kindertageseinrichtungen in der Gemeinde Lichtenstein.

Das Fortbildungskonzept ist ein Teil der Qualitätssicherung und fördert die Weiterentwicklung in den Einrichtungen. **Gemeinsam getroffene Absprachen sind für Träger und Einrichtungen verbindlich.**



Vielfalt und Inklusion

Vielfalt macht bunt!

Alle sind herzlich willkommen!

Die Vielfalt und Individualität der Kinder und deren Familien machen unser Leben bunt, fordern uns heraus und bereichern uns!

Das Miteinander von Menschen unterschiedlicher Kulturen fördert bei uns das gegenseitige Lernen.

Wir arbeiten inklusiv.

Erziehungs- partnerschaft

„Gemeinsam Hand in Hand für's Kind“

Die Erziehungspartnerschaft von Eltern und Fachkräften ist unser Ziel und nimmt einen wichtigen Stellenwert für uns ein.

Eine aktive Elternarbeit bedeutet für uns ein regelmäßiger, transparenter und vertrauensvoller Austausch durch vielfältigste Begegnungsmöglichkeiten. Dabei ist die Offenheit und Ehrlichkeit in einem respektvollen Umgang miteinander wichtig.

Wir begegnen uns im Dialog.





www.roth-grafik.de

KITA

LEITBILD DER
GEMEINDLICHEN
KINDERGÄRTEN
LICHTENSTEIN



Bürgermeisteramt Lichtenstein
Rathausplatz 17
72805 Lichtenstein
Tel. 07129 696-0
www.gemeinde-lichtenstein.de

