



ORTSBROSCHÜRE LICHTENSTEIN

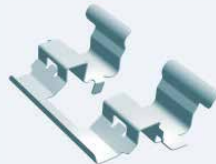
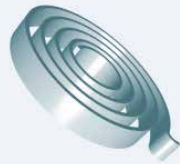
*Eintauchen, abheben,
entdecken, erleben
und genießen*



UNTERHAUSEN · HONAU · HOLZELFINGEN

BAUMANN

BEYOND
SPRINGS



BAUMANN
HEUTE 2018
1500
1690 MIO €
11 STANDORTE AUF 3 KONTINENTEN //
168 MIO € UMSATZ // 1500 MITARBEITER
WELTWEIT // GRÜNDUNG 1886

BEYOND
WORK



Die BAUMANN GmbH Tochtergesellschaft der international agierenden BAUMANN-Gruppe. Seit mehr als 125 Jahren steht die BAUMANN-Gruppe für Schweizer Präzision und Qualität. Heute ist BAUMANN ein global aufgestelltes junges, dynamisches und innovatives Unternehmen mit einer langfristig ausgelegten Strategie und Vision. Auf drei Kontinenten und an elf Standorten ist BAUMANN erfolgreich präsent. 1'500 Mitarbeitende entwickeln, produzieren und vertreiben technische Federn, Stanz- und Biegeteile für ausgewählte Branchen wie die Automobil- und Elektroindustrie sowie die Medizinaltechnik.

Mit unserer innovativen Fertigungstechnik, einem modernen Maschinenpark und mehr als 220 hochqualifizierten und motivierten Mitarbeitenden in Deutschland haben wir uns eine marktführende Position und einen namhaften Kundenstamm – vorwiegend aus der Automobilindustrie – erarbeitet. Unser Firmensitz liegt in einer reizvollen Lage am Fuße der Schwäbischen Alb in Lichtenstein-Unterhausen.

MIT EINER AUSBILDUNG BEI BAUMANN FEDERLEICHT INS BERUFSLEBEN STARTEN



Check deine Fähigkeiten bei...
...einer Schnupperstunde
...einem Schnuppertag
...einem Praktikum und erlebe
BAUMANN live mit unseren Azubis

UNSERE AUSBILDUNGSBERUFE

- Werkzeugmechaniker (m/w)
- Stanz- und Umformmechaniker (m/w)
- Fachkraft für Metalltechnik (m/w)
- Industriekaufmann/-frau
- Reutlinger Modell (m/w) (Bachelor of Engineering Maschinenbau)

KONTAKT

☎ 07129 697-0

@ bli_hr@baumann-group.com

📍 Friedrich-List-Str. 131, 72805 Lichtenstein



WWW.BAUMANN-AUSBILDUNG.DE



LIEBE MITBÜRGERINNEN UND MITBÜRGER,

ich freue mich, Sie in Lichtenstein begrüßen zu können und heiße Sie herzlich willkommen.

Die Bürgerinformationsbroschüre soll Ihnen als Neubürgerin und Neubürger einen guten Überblick über die Gemeinde geben und als Orientierungshilfe für Ihren Wohnort dienen, aber auch unseren alteingesessenen Bürgerinnen und Bürgern nützliche und wertvolle Informationen an die Hand geben, auf dass neue Facetten und Angebote Ihrer Heimatgemeinde entdeckt und genutzt werden können.

Die Gemeinde Lichtenstein ist mit den drei Ortsteilen Unterhausen, Holzefingen und Honau in eine einzigartige Landschaftskulisse eingebettet und verbindet auf ihrem Gemeindegebiet die landschaftlichen Reize des Echaztales mit dem unverwechselbaren Charakter der Albhochfläche.

Unsere sehens- und erlebenswerte Gemeinde bietet ganzjährig vielfältige Freizeit- und Erholungsmöglichkeiten und kann mit zahlreichen, auch touristisch beliebten Ausflugszielen aufwarten, wovon das weithin bekannte Wahrzeichen Schloss Lichtenstein zeugt.

Lichtenstein bietet die Vorzüge des naturnahen Wohnens in Kombination mit einer gut ausgebauten, zeitgemäßen Infrastruktur einer 9.000 Einwohner-Gemeinde unweit des Verdichtungsraumes der Region Neckar-Alb mit den urbanen Zentren Reutlingen und Tübingen. Ein breites kulturelles, schulisches und sportliches Angebot, eine gute Nahversorgung, ein umfassendes Betreuungsangebot für Kinder und nicht zuletzt ein reges, von großem ehrenamtlichen Engagement getragenes Vereinsleben sowie ein umfangreiches Angebot der Kirchen sorgen für ein hohes Maß an Lebensqualität auch für Familien und Senioren.

Neben passenden Rahmenbedingungen fürs Wohlfühlen legt die Gemeinde auch ein Augenmerk auf moderne und bedarfsgerechte Infrastrukturangebote, wie etwa eine zukunftsorientierte, lückenlose Breitbandversorgung für schnelles Internet als ein im Zeitalter der Digitalisierung zunehmend wichtiger Standortfaktor für Gewerbebetriebe und Privathaushalte.

Ich wünsche allen Neubürgerinnen und Neubürgern einen erfolgreichen Start in Lichtenstein, damit Sie sich schnell zu Hause fühlen und freue mich in diesem Sinne auf ein gutes, offenes Miteinander.

Herzliche Grüße

Ihr

Peter Nußbaum
Bürgermeister

INHALT

- 3 Vorwort
- 4 Inhalt
- 4 Lichtenstein in Kürze
- 7 Zahlen-Daten-Fakten
- 8 Partnerschaft mit Voreppe

DIE GEMEINDE LICHTENSTEIN

- 10 Gemeindeorgane
- 11 Gemeindeentwicklungskonzept
- 12 Der ÖPNV in und um Lichtenstein
- 12 Kirchen und Religionsgemeinschaften

BÜRGERSERVICE

- 16 Das Rathaus
- 18 Wichtige Rufnummern
- 19 Ver- und Entsorgung
- 20 Amtsblatt
- 20 Freiwillige Feuerwehr Lichtenstein
- 21 Beratungen (Rente/Klimaschutzagentur)

FAMILIE, KINDER & JUGEND

- 23 Das Familienbüro
- 23 Kinderbetreuung
- 27 Schulen, Schulbetreuung
- 28 Schulsozialarbeit
- 29 Offene Jugendarbeit
- 30 Sommerferienprogramm
- 30 Elternbildung
- 31 Öffentliche Spielplätze und Bolzplätze
- 31 Bericht aus dem Spielplatzkonzept
- 32 Gesundheit in Lichtenstein

SENIOREN

- 35 Senioren – Unsere Bestseller
- 36 Wohnen im Alter
- 37 Beratungen (Pflegestützpunkt, Hospizgruppe)

LEBEN UND FREIZEIT

- 39 Vereine und Verbände
- 43 Öffentliche Einrichtungen
- 44 Volkshochschule
- 44 Sehenswürdigkeiten, Wanderungen
- 47 Veranstaltungen
- 47 Wintersport
- 48 Gastronomie und Nahversorgung
- 49 Branchenverzeichnis
- 51 Ortsplan

LICHTENSTEIN IN KÜRZE



Schloss Lichtenstein

Die Gemeinde Lichtenstein besteht aus den Ortsteilen Unterhausen, Honau und Holzelfingen. Zum 1. Januar 1975 wurden die beiden bis dahin selbstständigen Gemeinden Honau und Holzelfingen nach Unterhausen eingegliedert. Die so entstandene neue Gemeinde gab sich den Namen des auf ihrer Gemarkung liegenden Schlosses Lichtenstein, welches weit über die Gemeindegrenzen hinaus bekannt ist. Bei der Eingliederung entschieden sich die gewählten Vertreter der Gemeinde bewusst für das Wappen der früheren Herren vom Lichtenstein, da dies die Einheit der Gemeinde ganz besonders hervorheben soll.

Lichtenstein präsentiert sich heute als eine lebendige und moderne Gemeinde in traumhafter Naturlage mit einem reichen gesellschaftlichen und kulturellen Leben. Dies zeigt sich besonders an der Vielzahl an Vereinen. Unterstützt und gefördert wird dies durch die Sportplätze und –hallen in allen drei Ortsteilen, einem Hallenbad, einem Freibad und mehreren Tennisanlagen. Durch die umfangreich ausgestattete Gemeindebücherei,

die vielfältige Jugend- und Seniorenarbeit sowie das abwechslungsreiche Volkshochschulprogramm werden die Möglichkeiten der Freizeitaktivitäten in Lichtenstein noch gesteigert. Durch die Wintersportarena Holzelfingen und den Skilift Traifelberg sowie der gespurten Lichtensteiner Loipe ist Lichtenstein auch für Wintersportler sehr reizvoll. Zudem beherbergt Lichtenstein eine Vielzahl an Sehenswürdigkeiten, wie z.B. das Schloss Lichtenstein, die Olgahöhle, das Wilhelm-Hauff-Museum, die Echazquelle, das Naturschutzgebiet Greuthau und die Burgruine Greifenstein. Der Tourismusprospekt ist bei der Gemeindeverwaltung erhältlich. Aufgrund dieser Vielfalt an Sehenswürdigkeiten und Ausflugszielen ist Lichtenstein weit über den Landkreis Reutlingen hinaus als attraktiver touristischer Anziehungspunkt bekannt. Besonders die herrliche Natur und die schönen Wanderwege laden zu traumhaften Spaziergängen und Wanderungen ein. Auch Radfahrer kommen voll auf ihre Kosten. Verschiedene Tourenvorschläge für Radfahrer und Wanderer sind auf der Internetseite der Gemeinde zu finden. Um die Attraktivität Lichtensteins als Wohnort zu steigern, wurde in den letzten Jahren im Bereich der Kinder- und Jugendbetreuung sowie im Bereich der Angebote für Senioren ein vielfältiges Angebot auf die Beine gestellt. Durch die zukunftsfähige Breitbandversorgung wird Lichtenstein auch für Gewerbetreibende noch attraktiver. Lichtenstein verbindet Gegensätze. Es liegt einerseits in wunderschöner, malerischer Landschaft, andererseits nur unweit von der Großstadt Reutlingen und in der Nähe des Großraums Stuttgart.

LICHTENSTEIN UND SEINE ORTSTEILE

HONAU

Honau, am Ende des Echaztals gelegen, wurde schon von den Alemannen als Siedlungsplatz genutzt. Die Vermutung, dass es an einer frü-



Galluskirche in Honau

heren Römerstraße liegt, wird durch verschiedene Funde von römischen Gebrauchsgegenständen und Münzen in der Umgebung bestärkt. In den folgenden Jahrhunderten ging Honau schon früh in den Besitz Württembergs über. Zunächst als Teil der Herrschaft Achalm gehörte es später zum Amt Urach

und Pfullingen. Über lange Zeit hatte das Bistum Chur erheblichen Grundbesitz in Honau, mit dem es auch sonst eng verbunden war. Besonders bekannt und besucht wurde und wird der Ort wegen dem weit über die Landesgrenzen hinaus bekanntem Schloss Lichtenstein. Graf Wilhelm von Württemberg ließ es 1840 nach Plänen des Architekten von Heidelhoff im neugotischen Stil auf den Resten der alten Ritterburg errichten. Angeregt wurde dieser von Wilhelm Hauffs Roman „Lichtenstein“, der ihm als Vorlage diente. In Honau befindet sich daher auch das im Jahre 2013 neu konzipierte und modernisierte Wilhelm-

MUTSCHLER & BETZ
MEHR ALS NUR BESTATTUNGEN

24 STUNDEN ERREICHBAR // AUCH SONN- UND FEIERTAGS
WWW.MUTSCHLER-BETZ.DE

 **07121 79526**

PFULLINGEN // SCHULSTRASSE 28
BEIM HAUPTINGANG DES FRIEDHOFS

BESTATTUNGEN AUF ALLEN FRIEDHÖFEN

Hauff-Museum, in dem man allerlei Wissenswertes über Wilhelm Hauffs Leben und seine Werke in Erfahrung bringen kann.

HOLZELFINGEN

Holzelfingen entstammt ebenfalls einer alemannischen Siedlung. Sein Name lässt sich auf den alten Vornamen „Holzolf“ oder „Holzulf“ zurückführen. Eine erste urkundliche Erwähnung beläuft sich auf das Jahr 1220, damals unter dem Namen „Holtelvingen“. Zu dieser Zeit war das Adelsgeschlecht der Herren von Greifenstein in Holzelfingen an-



Ortsamt Holzelfingen

sässig, deren am Albrauf gelegene Burg Greifenstein heute als Ruine besichtigt werden kann. Die Greifensteiner müssen zum Teil bei der Bevölkerung nur wenig beliebt gewesen sein. Einer Sage nach wurde einst einer der Herren von Greifenstein von der auf-
brachten Bevölkerung in ein mit Nägeln beschlagenes Fass gesperrt und dann ins Tal hinabgerollt. 1355 verkaufte der letzte Spross des Geschlechts, Ritter Schwigger, seinen ganzen Besitz, einschließlich Holzelfingen, an Württemberg, bei dem es auch über die Jahrhunderte verblieb. Genau wie die umliegenden Gemeinden hatte Holzelfingen im 30-jährigen Krieg sehr zu leiden. Ein großes Problem über

die Jahrhunderte hinweg war die Wasserversorgung. Da der Ort kaum Quellen besaß, wurde das Regenwasser in Zisternen und sogenannten Hülen aufgefangen. Versiegten diese, musste das Wasser mühsam aus dem Tal heraufgebracht werden. So entschloss man sich endlich im Zuge des Aufbaus der Albwasserversorgung, in der zweiten Hälfte des 19. Jahrhunderts, eine Wasserleitung und ein Pumpwerk zu bauen. Dieses für die Gemeinde bis dahin wichtigste Vorhaben wurde 1891 fertig-



Echazbrücke an der Ludwigstraße

gestellt.

UNTERHAUSEN

Unterhausen besteht eigentlich aus den beiden Ortsteilen Unterhausen und Oberhausen. Durch die Nachbarschaft verbindet sie jedoch eine gemeinsame Geschichte. Der Name wird von „Hus“ (Haus) abgeleitet und wurde früher „Husen“ oder „Husin“ geschrieben. Von dem erstmals hier ansässigen Adel künden heute noch die Ruine Greifenstein und die beiden nicht mehr vorhandenen Burgen Stahleck und Burgstein. Auch Klöster hatten

Marquardt
4 x in Ihrer Nähe

Tradition kann sooo lecker sein!

Qualität und Frische steht bei uns an oberster Stelle. Wir backen nach alter Tradition im Steinbackofen und verwenden Rohstoffe aus kontrolliertem Anbau. Klingt nicht nur lecker, sondern schmeckt auch so!

Genug gelesen. Kommen Sie doch einfach gleich vorbei und probieren es selbst.

www.baecerei-marquardt.de

MARQUARDT
Bäckerei · Konditorei

Kellereistr. 6
72829 Engstingen

Trochtelfinger Str. 3
72829 Engstingen

Schießgasse 2
72820 Sonnenbühl-Undingen

Friedrich-List-Str. 51
72805 Lichtenstein-Unterhausen

Metzgerei

Vollmer

fit in Sachen Fleisch und Wurst

Eigene Schlachtung | Mittagsmenü | Wurst- & Käseplatten
Heißecke | Käsetheke | Grillspezialitäten

Tel. 07129 4253 | Charlottenstr. 9 | Lichtenstein



Johanneskirche

Besitztümer in Unterhausen, das Kloster Zwiefalten besaß beispielsweise Ende des 11. Jahrhunderts drei Mühlen im Ort. Zusammen mit Holzelfingen wurde Unter- und Oberhausen vermutlich 1355 württembergisch. Auch hier litt die Bevölkerung während des 30-jährigen Krieges unter den starken

Zerstörungen. Wirtschaftlicher Aufschwung kam mit dem Bau einer großen Baumwollspinnerei. Dieses Unternehmen stellte im Oktober 1993 seine Tätigkeit ein. Außerdem befanden sich im Ort noch zwei Pappdeckelfabriken und drei Mahlmühlen. Im Jahre 1930 vereinigten sich die beiden Orte zur Gemeinde Unterhausen.

ZAHLEN – DATEN – FAKTEN

EINWOHNER (STAND 30.06.2019)

Gesamt:	9.213
Unterhausen:	6.901
davon Göllesberg	137
Honau:	1.012
davon Traifelberg	225
Holzelfingen:	1.300



GEOGRAPHISCHE LAGE

Geographische Breite:	48° 25' 52" Nord
Geographische Länge:	9° 15' 24" Ost
Höchster Gemarkungspunkt:	836m über NN (Kalkofen)
Niedrigster Gemarkungspunkt:	470m über NN (bei Eintritt der Echaz auf die benachbarte Gemarkung Pfullingen)
Markungsfläche:	3.424 Hektar

Die beiden Ortschaften Unterhausen und Honau liegen im Echaztal am Trauf der Schwäbischen Alb ca. 50 km südöstlich von Stuttgart. Der Ortsteil Holzelfingen liegt auf der Albhochfläche am Steilabfall der Schwäbischen Alb. Die nächstgrößere Stadt ist das ca. 10 km entfernte Reutlingen, das auch Sitz des Landratsamtes und der Kreisverwaltung ist.

Silber
Brunnen
Wir sind Schwaben

P · U · R
das Getränkefachmarkt

SEIT DER EISZEIT UNBERÜHRT
EISZEIT
Quell

Getränkevertrieb Wollwinder

Getränkeheimdienst, Abholmärkte, Veranstaltungsservice, Festservice
Schank- und Kühlwagen, Lieferservice, Getränke Logistik und Transporte.
Stammsitz: 72805 Lichtenstein-Unterhausen · Kirchstraße 16
Verkauf: 07129 4789 · Büro: 07129 600866 · Fax: 07129 60699
Filialen: Betzingen · Heppstraße 91 · Dettingen/Erms · Im Schwöllbogen 12
www.wollwinder-lichtenstein.de · E-Mail: info@wollwinder-lichtenstein.de

PARTNERSCHAFT MIT VOREPPE

Seit 1992 unterhält die Gemeinde Lichtenstein eine Partnerschaftsverbinding mit der französischen Gemeinde Voreppe. Voreppe befindet sich in den französischen Alpen im Département Isère, 10km von Grenoble entfernt. Es liegt, mit seinen etwas über 9500 Einwohnern, eingebettet in einer bewaldeten Gebirgslandschaft im Tal der Isère auf 250 ü. NN. Bedingt durch die angrenzenden Gebirgszüge des Vercors (2.341 m) und der Chartreuse (2.087 m) herrscht ein trockenes Mittelgebirgsklima, das heiße Sommer, aber auch kalte Winter mit sich bringt. Zwischen den beiden Partnerschaftsgemeinden besteht eine Distanz von knapp 650 km. An Sehenswürdigkeiten bietet Voreppe eine sehr schöne Altstadt mit romanischer Kirche, Burgruinen und Brücken sowie viele alte denkmalgeschützte Gebäude. Auch die Umgebung von Voreppe ist landschaftlich äußerst reizvoll und mit vielen Sehenswürdigkeiten gespickt.

Mit der Unterzeichnung des Partnerschaftsvertrages besiegelten der damalige Bürgermeister Helmut Knorr und sein französischer Amtskollege Dr. Michel Hannoun das freundschaftliche Bünd-

nis in der Partnerschaftsurkunde. Gepflegt werden die harmonischen Beziehungen durch den sehr aktiven Freundeskreis Städtepartnerschaft Lichtenstein e.V.

Seit 1992 findet ein reger Austausch mit gegenseitigen Besuchen und Ausflügen statt. Im Jahr 2017 wurde in einem feierlichen Rahmenprogramm die seit 25 Jahren bestehende Partnerschaft der beiden Gemeinden gefeiert. Hierfür waren Bürger von Lichtenstein für ein verlängertes Wochenende nach Voreppe gereist. Im Rahmen eines Festaktes wurde von den beiden Bürgermeistern Peter Nußbaum und Luc Rémond eine Urkunde zum 25-jährigen Bestehen der Partnerschaft unterzeichnet. Über die zahlreichen Begegnungsgelegenheiten gibt es jedes Jahr ein Programm, das auf der Internetseite der Gemeinde Lichtenstein abrufbar ist. Außerdem gibt es für interessierte Bürger dort auch eine Beitrittserklärung zum Freundeskreis.

→ KONTAKT

Vorsitzender: Ewald Kalkau
Brühlstraße 13, 72805 Lichtenstein
Tel.: 07129 6009111
info@kalkau-versicherungen.de



Kollergang

**Vöhringer
REISEN**

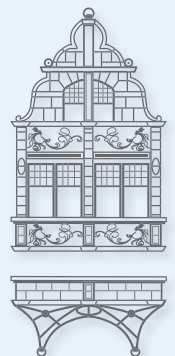


Rosenstr. 25 · 72805 Lichtenstein-Holzelfingen
Tel. 07129 4137 · Fax 07129 5008
E-Mail: voehringer-reisen@t-online.de
www.voehringer-reisen.de

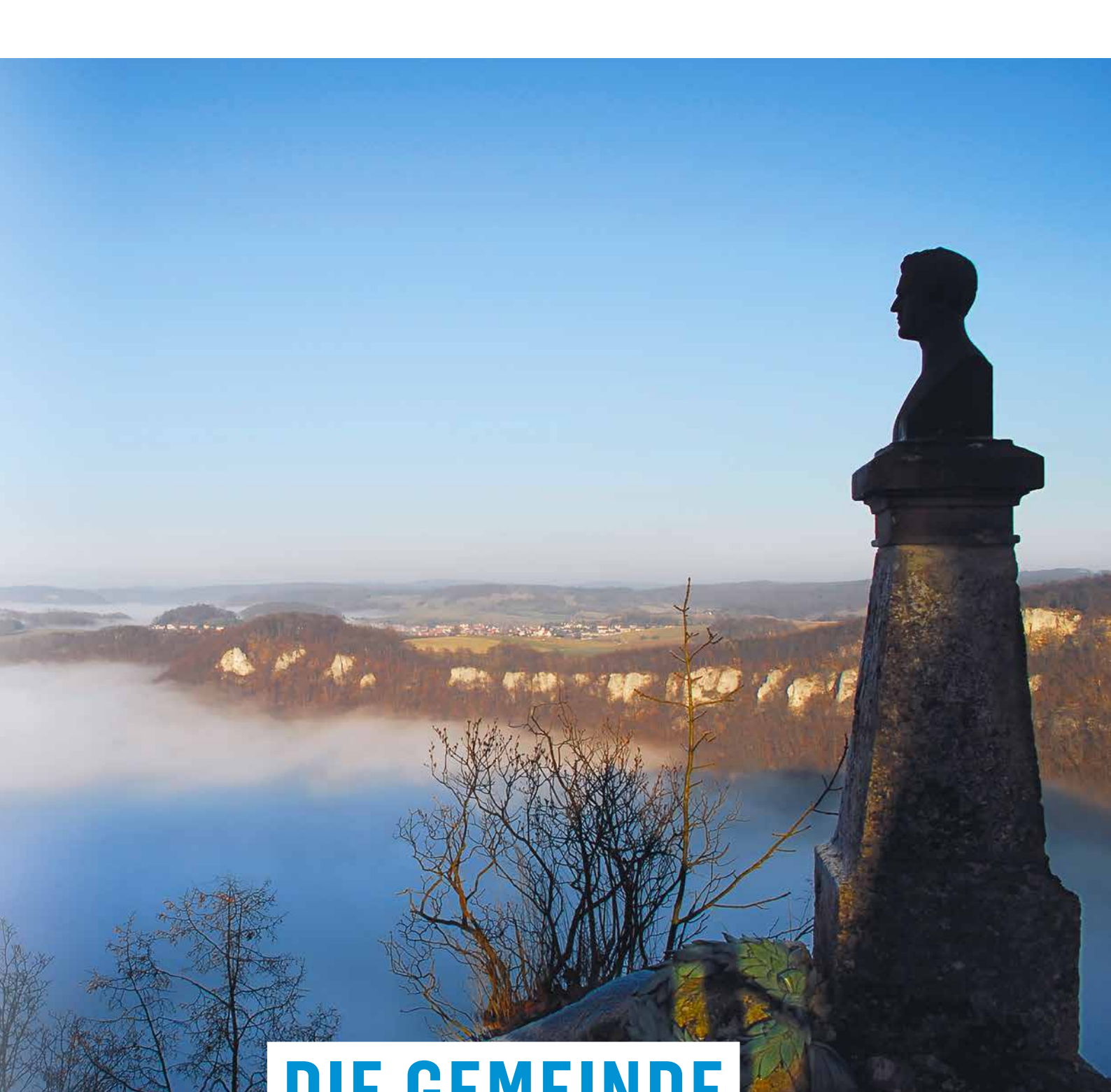
KRAUSE
HAUSVERWALTUNG

„Eine gute Hausverwaltung
ist die halbe Miete.“

- Mietverwaltung
- Wohnungseigentumsverwaltung
- Nebenkostenabrechnung



Hausverwaltung Krause
Rosenstraße 28 · 72805 Lichtenstein
Tel. 07129 936240-10 · Mobil: 0151 22682762
Fax 07129 2125 · E-Mail: info@krause-hausverwaltung.de
www.krause-hausverwaltung.de



DIE GEMEINDE

LICHTENSTEIN

GEMEINDEORGANE

	Adresse	Partei
Bürgermeister		
Peter Nußbaum	Nebelhöhle- straße 60	FWV
Gemeinderat		
Allramseder, Lorenz	Daimlerstraße 8	CDU
Eiche, Dr., Clemens	In den Holzwiesen 3	FWV
Frick, Günther	Schwabstraße 27	FWV
Gass, Marco	Taubenweg 6	CDU
Goller, Rolf	Kirchstraße 1	SPD
Häbe, Hannes	Lerchenweg 11	FWV
Hageloch, Bernd	Charlottenstraße 11	CDU
Henning, Thomas	Hessestraße 21	SPD
Jungel, Rebecca	Ludwigstraße 40/1	SPD
Kromer, Susanne	Enge Straße 5/1	OGL
Pehl, Steffen	Friedrich-List-Straße 111	CDU
Reiske, Alfons	Grillparzerweg 3	SPD
Reyhl, Felix	Im Weingarten 3	OGL
Schäfer, Achim	Burgstraße 6	CDU
Schneider, Wilfried	Traifelbergstraße 43	FWV
Schwarz, Martin	St.-Blasius-Straße 3	FWV
Schweyer, Elisabeth	Auf der Schanz 16	OGL
Schulz, Alexandra	Friedrich-List-Straße 40	FWV
Sendler, Arnold	Im Weingarten 26	OGL
Stoll, Philipp	Gallusstraße 10	CDU
Waschl, Britta	Kurze Straße 5	SPD
Winkler, Florian	Bohlstraße 19	OGL

Ortschaftsrat Holzelfingen

Ortsvorsteher

Schwarz, Martin	St.-Blasius-Straße 3
Fischer, Tobias	Burgstraße 13
Gekeler, Cornelia	Brühlstraße 53
Hummel, Frank	Meisenweg 5
Koch, Alexander	Starenweg 3
Reiff, Sabine	St.-Blasius-Straße 11
Schäfer, Achim	Burgstraße 6
Schweizer, Simon	Ludwig-Finckh-Straße 7
Werz, Roland	Rosenstraße 12

Ortschaftsrat Honau

Ortsvorsteher

Schneider, Wilfried	Traifelbergstraße 43
Eidt, Jürgen	Olgastraße 26
Etter, Eberhard	Schloss Lichtenstein 3
Fausser, Thomas	Forellenweg 2
Feus, Tobias	Hauffstraße 4
Glück, Michael	Uhlandstraße 37
Speidel, Christine	Heerstraße 47
Stoll, Philipp	Gallusstraße 10
Wagemann, Sven	Fliederweg 8



Rathaus Unterhausen



Rathaus Unterhausen

GEMEINDE- ENTWICKLUNGSKONZEPT

Die Gemeinde Lichtenstein hat im Mai 2013 die LBBW Immobilien Kommunalentwicklung GmbH (KE) mit der Erarbeitung eines Gemeindeentwicklungskonzeptes beauftragt. Dieses Konzept zeigt in einer ganzheitlichen Betrachtung die Zukunftsperspektive der Gemeinde bis zum Jahr 2030 auf. Es beschreibt Planungs- und Prüfaufträge für die Arbeit von Gemeinderat und Verwaltung und dient als wichtige Orientierungshilfe für Entscheidungen bei der Steuerung kommunaler und privater Planungen und Investitionen. Das Konzept wurde in einem groß angelegten Beteiligungsverfahren, unter Mitwirken zahlreicher engagierter Bürgerinnen und Bürger, des Gemeinderats, den Ortschaftsräten und der Verwaltung erarbeitet. Es bildet auch die Grundlage für die Aufnahme in Förderprogramme und

dem Abrufen von Fördermitteln. Betrachtet wurden die Aufgabenfelder Wohnen und Wirtschaft, Mobilität, Energie und Umwelt sowie Soziales. Im Handlungsprogramm des Gemeindeentwicklungskonzeptes wurden 8 Leitprojekte sowie 14 Einzelmaßnahmen beschrieben, denen entsprechende Priorisierungen zugewiesen wurden. Für die kurzfristige Umsetzung wurden 5 Starterprojekte festgelegt, z.B. die Erstellung eines Bücherbaumes mit Sitzbank, ein Gesamtkonzept für die Spielplätze in Lichtenstein sowie Überlegungen über die weitere Nutzung des Friedhofes Oberhausen. Das Gemeindeentwicklungskonzept liegt im Rathaus in Unterhausen und auf den Ortsämtern sowie in der Gemeindebücherei zur Ansicht aus. Zudem ist es auf der Website der Gemeinde Lichtenstein als Download verfügbar.

Ihr Profi für:

**Malerarbeiten / Stuckateurarbeiten
Lackierarbeiten / Wärmeschutz
Schimmelsanierung
Trockenausbau
Fassadensanierung
Innen- und Außenputz
Raumdesign / Bautrocknung**



**Wir die
Maler
Stuckateure
Lackierer ...**

Tübingen

Reutlingerstr. 11
Tel. 07071/913961
Fax 07071/913962

Lichtenstein

Daimlerstr. 8
Tel. 07129/92830
Fax 07129/928322

Wir die Maler, Stuckateure, Lackierer,

sind ein Familienbetrieb in der zweiten Generation, mit Sitz in Lichtenstein-Unterhausen und Tübingen. Mit 34 Mitarbeitern, darunter 5 Auszubildende, erfüllen wir Ihre Aufträge.



Zu unseren Kunden zählen Privatleute, Baugesellschaften, Industrie- und Gewerbebetriebe sowie öffentliche Auftraggeber. Unser Tätigkeitsbereich umfasst Umbau- und Ausbaumaßnahmen, Sanierungsarbeiten im Innen- und Außenbereich, sowie sämtliche Putz- und Malerarbeiten im Bestands- und Neubaubereich. Wir sind Gebäude-Energieberater HK und TÜV-geprüfte Schimmelexperten. Wir sorgen dafür, dass ihr Lebens-, Wohn- oder Arbeitsraum so gestaltet ist, dass sie sich wohlfühlen. Das ist unser Bestreben und Ansporn bei unserer täglichen Arbeit. Wir bieten Ihnen fachgerechte Qualitätsarbeit, Betreuung durch einen persönlichen Ansprechpartner, verlässliche Kostenvorschläge sowie Flexibilität durch zwei Niederlassungen. **Unser Anspruch ist, dass unsere Kunden zufrieden sind.**

**info@maler-allramseeder.de
www.maler-allramseeder.de**

DER ÖPNV IN UND UM LICHTENSTEIN

Der Gemeinde ist das Angebot eines attraktiven und leistungsfähigen öffentlichen Personennahverkehrs (ÖPNV) in Lichtenstein ein Anliegen. Eingebettet in den überörtlichen Verkehrsverbund „naldo“ ist Lichtenstein im ÖPNV-Verbund aufgrund der beiden Alaufstiege einer der Knotenpunkte für Fahrgasttransporte in Richtung Reutlingen sowie in Richtung Alb. Dementsprechend können die Verbindungen insgesamt als gut angesehen werden. (Taschen-)Fahrpläne für jede Linie erhalten Sie im Rathaus und auf den Ortsämtern.

Die Landkreise Reutlingen, Tübingen und Zollernalb verfolgen das Ziel, mit der Regionalstadtbahn das ÖPNV-Angebot in Zukunft deutlich zu verbessern. Das aus mehreren Teilabschnitten bestehende Schienenprojekt sieht u. a. ein Linienführung Reutlingen-Pfullingen-Lichtenstein-Engstingen vor, wodurch der Verdichtungsraum mit der Albhochfläche in einer gleichmäßigen Taktung und einem einheitlichen Bedienstandard verbunden wird.

BUSLINIEN DURCH LICHTENSTEIN

- 400 Gammertingen-Trochtelfingen-Engstingen-Reutlingen (über Honau)
- 7606 Reutlingen-Engstingen-Münsingen (über Honau)
- 7607 Reutlingen-Hayingen/Pfronstetten-Zwiefalten-Riedlingen (über Honau)
- 7644 Reutlingen-Holzelfingen/Eningen-Würtingen
- N22 Nachtbus Pfullingen-Lichtenstein (Anmeldelinienverkehr)

→ INFO

Genauere Fahrplanauskünfte (auch überregional) sowie zu den Fahrpreisen erhalten Sie vom Tarifverbund „naldo“ unter:
Naldo-Verkehrsbund
Tübinger Straße 14, 72379 Hechingen
Tel.: 07471 93019696
www.naldo.de



BÜRGERRUFAUTO

Zur Verbesserung des Mobilitätsangebotes im Ort steht seit dem Frühjahr 2019 allen Einwohnern als ergänzendes Angebot der Gemeinde das BürgerRufAuto zur Verfügung. Sei es zum Einkaufen, zum Arzt, zur Bücherei, ins Freibad oder zu einem Kaffeekranz bei Freunden, unsere ehrenamtlichen Fahrer bringen Sie kostenlos innerhalb des Gemeindegebietes an jedes beliebige Ziel. Nähere Informationen, u.a. zu den Fahrzeiten, erhalten Sie auf der Homepage der Gemeindeverwaltung.

→ INFO

Amt für Familie und Bildung
Herr Matthias Sauer, Zimmer 9
Rathausplatz 17
Tel.: 07129 696-46
matthias.sauer@gemeinde-lichtenstein.de

KIRCHEN UND RELIGIONS- GEMEINSCHAFTEN

EVANGELISCHE KIRCHE

EVANGELISCHE KIRCHENGEMEINDE UNTERHAUSEN-HONAU

Pfarramt Unterhausen-Honau Nord

Pfarrerin Jennifer Berger
Kirchstraße 12, 72805 Lichtenstein
pfarramt.unterhausen-honau-nord@elkw.de

→ SEKRETARIAT

Gemeindebüro Unterhausen
Pfarramtssekretärin Ursula Häbe
Kirchstraße 12
Tel.: 07129 4216
Fax: 07129 922277
Gemeindebuero.Unterhausen-Honau-Nord@elkw.de
www.unterhausen-honau.de



① St. Blasius-Kirche Holzelfingen

② Johanneskirche Unterhausen

③ Galluskirche Honau

EVANG. KIRCHENPFLEGE

Kirchenpflegerin Karin Strycek
Rathausplatz 3 (ev. Gemeindehaus)
Tel.: 07129 927649
kirchenpflege.unterhausen-honau@elkw.de

Pfarramt Unterhausen-Honau Süd

Pfarrerinnen Stefanie Bauspieß
Schulstraße 17, 72805 Lichtenstein
pfarramt.unterhausen-honau-sued@elkw.de

→ SEKRETARIAT

Gemeindebüro Honau
Pfarramtssekretärin Andrea Alle
Schulstraße 17
Tel.: 07129 5958
Fax: 07129 922989
gemeindebuero.unterhausen-honau-sued@elkw.de
www.unterhausen-honau.de

GOTTESDIENSTE

Johanneskirche Unterhausen, Sonntag 9.45 Uhr
Erlöserkirche Unterhausen, Sonntag 11.00 Uhr
Galluskirche Honau, Sonntag 9.45 Uhr

SONSTIGE ANGEBOTE

Eltern-Kind-Gruppen, Jungschargruppen für Mädchen und Jungen, Jugendkreise, Kinderkirche, Gemeinschaftsstunde für Erwachsene, Frauenkreise, Männerstammtisch, Bibelstunden, Kirchenchöre, Singkreis, Posaunenchöre, Hauskreise, Frauenfrühstück, Seniorennachmittage, Sportgruppen

EVANGELISCHE KIRCHENGEMEINDE HOLZELFINGEN

Pfarrer Sebastian Schmauder
St.-Blasius-Straße 6, 72805 Lichtenstein
ev.kirche.holzelfingen@kirche-reutlingen.de

→ SEKRETARIAT

Pfarramtssekretärin Monika Schwanzer
Tel.: 07129 2245
Fax: 07129 92231
pfarramt.holzelfingen@elkw.de
www.kirche-reutlingen.de

GOTTESDIENSTE

Gottesdienste finden sonntags im Wechsel (9.20 Uhr/10.30 Uhr) in der St.-Blasius Kirche in Holzelfingen bzw. in der Pankratiuskirche in Ohnastetten statt.

SONSTIGE ANGEBOTE

Jungschargruppen für Jungen und Mädchen, Kindergottesdienste, Kirchenchor, Posaunenchor, Hauskreise, Bibelstunden

KATHOLISCHE KIRCHE

KATHOLISCHE SEELSORGEEINHEIT ECHAZTAL, HL. BRUDER KONRAD UNTERHAUSEN

Katholisches Pfarramt
Dekan Hermann Friedl
Marktstraße 26, 72793 Pfullingen
St.Wolfgang.Pfullingen@drs.de
www.seelsorgeeinheit-echaztal.de

→ SEKRETARIAT

Tel.: 07121 71208
Fax: 07121 79771
St.Wolfgang.Pfullingen@drs.de
www.seelsorgeeinheit-echaztal.de

GOTTESDIENSTE

Hl. Bruder-Konrad-Kirche Unterhausen

In der Sommerzeit:
Sonntag 08.45 Uhr bzw. 10.30 Uhr im Wechsel
In der Winterzeit:
Samstag 18.00 Uhr, Sonntag 10 Uhr (14-tägig im Wechsel mit St. Wolfgang, Pfullingen)
Donnerstag 18.30 Uhr
In Holzelfingen finden gelegentlich Gottesdienste donnerstags um 18.30 Uhr im evang. Gemeindehaus, St.-Blasius-Straße statt. Termine erhalten Sie im Pfarrbüro oder auf der Website.

SONSTIGE ANGEBOTE

Kirchenchor, Junger Chor, Ministranten, Ökumenische Hospizgruppe, Erwachsenentreff „DriDoMo“, Kath. Frauenkreis Lichtenstein, Frauenkreis am Nachmittag

EVANGELISCH-METHODISTISCHE KIRCHE

EVANGELISCH-METHODISTISCHE KIRCHE UNTERHAUSEN

Pastor Oliver Lacher, Tel.: 07121 71035
Friedhofweg 1, 72805 Lichtenstein
Tel.: 07129 4920
unterhausen@emk.de
www.atlas.emk.de

GOTTESDIENST

Sonntag, 10.30 Uhr

EVANGELISCH-METHODISTISCHE KIRCHE HONAU

Pastorin Gerda Eschmann
Heerstraße 41, 72805 Lichtenstein
Tel.: 07129 92850
honau@emk.de
www.atlas.emk.de

GOTTESDIENST

Sonntag, 10.30 Uhr
Seniorenzentrum Martha-Maria

EVANGELISCH-METHODISTISCHE KIRCHE HOLZELFINGEN

Pastor Oliver Lacher, Tel.: 07121 71035
Honauer Straße 9/4, 72805 Lichtenstein
Tel.: 07129 694286
holzelfingen@emk.de
www.atlas.emk.de

GOTTESDIENST

Sonntag, 9.15 Uhr

SONSTIGE ANGEBOTE

Krabbelgruppe, Café Chai, Gebetsabende,
Hauskreise, Sonntagsschule, Lobpreisabend

NEUAPOSTOLISCHE KIRCHE UNTERHAUSEN

Friedenstraße 5, 72805 Lichtenstein
Frank Siller
Heiligenstraße 15, 72805 Lichtenstein
Tel.: 07129 5615
www.nak-reutlingen.de

GOTTESDIENSTE

Sonntag 9.30 Uhr
Mittwoch 20.00 Uhr
(im Wechsel Unterhausen/Pfullingen,
Gottlieb-Maier-Straße 24)

SONSTIGE ANGEBOTE

Kirchenchor, Kindergruppe, Jugendgruppen,
Seniorenaktivitäten, Instrumentalgruppen

AUTOHAUS LICHTENSTEIN

Die freie Kfz-Werkstatt in Unterhausen

Friedrich-List-Str. 117, Lichtenstein,
Telefon 071 29/938070
web: www.autohaus-lichtenstein.de



**MALERGESCHÄFT
FRANK WERNER**

Kreativ mit Farbe.

Ihr Meisterbetrieb
Wilhelmstr. 24
72805 Lichtenstein
Tel. 07129 / 2410
info@malerwerner.com
www.malerwerner.com





renn+bikesport
axel schäfer

Wilhelmstraße 108
72805 Lichtenstein
Unterhausen
Telefon 07129 60430
Telefax 07129 60434
axel@rubs.de
www.rubs.de



Rennmaschinen · Mountainbikes · Trekkingbikes · E-Bikes · City-Bikes
Kinderfahrräder · Bekleidung · Helme · Schuhe · Brillen · Taschen
Zubehör · Integrierte Werkstatt · Individuelle Fahrrad Anpassung



**BÜRGER-
SERVICE**

DAS RATHAUS

HAUPTVERWALTUNG UNTERHAUSEN

Rathausplatz 17, 72805 Lichtenstein
 Tel.: 07129 696-0
 Fax: 07129 6389
 info@gemeinde-lichtenstein.de
 www.gemeinde-lichtenstein.de

ÖFFNUNGSZEITEN

Mo-Do 08.00 – 12.00 Uhr
 Mi 14.00 – 18.00 Uhr
 Fr 08.00 – 12.30 Uhr
 (und nach Vereinbarung)

ORTSAMT HONAU

Schulstraße 8
 72805 Lichtenstein
 Tel.: 07129 4115
 Fax: 07129 60140

ÖFFNUNGSZEITEN

Mo, Di, Do 08.00 – 12.00 Uhr
 Mi 14.00 – 18.00 Uhr
 Sprechstunde Ortsvorsteher:
 Mi 16.00 – 18.00 Uhr

ORTSAMT HOLZELFINGEN

Römerstraße 2
 72805 Lichtenstein
 Tel.: 07129 4228
 Fax: 07129 6655

ÖFFNUNGSZEITEN

Mo 08.00 – 12.00 Uhr
 Mi 14.00 – 18.30 Uhr
 Do 08.00 – 12.00 Uhr
 Sprechstunde Ortsvorsteher:
 Mi 17.00 – 18.00 Uhr

Bürgermeister	Bürgermeister • Sekretariat • Geschäftsstelle Gemeinderat
Hauptamt	Personalamt • Organisation • Schulen, Vereine, Verbände • Amtsblatt • Kindergärten • Presse- und Öffentlichkeitsarbeit • EDV • Kultur, Tourismus • Rechtsamt • Ordnungsamt • Jugend und Senioren • Wahlen • Bürgerbüro • Friedhofsverwaltung • Rentenangelegenheiten • Standesamt • Gewerbeamt • Jagd- und Fischereirecht • Unterbringung Obdachlose • Freiwillige Feuerwehr
Rechnungsamt	Finanzwirtschaftliche Grundsatzfragen • Haushalts- und Finanzplanung • Rechnungswesen • Gemeindkasse • Mahnwesen, Vollstreckung • Erschließungsbeiträge • Steuern, Wasserzins und sonstige Gebühren • Miet- und Pachtverträge unbebauter Grundstücke • Zuschüsse, Finanzhilfen • Gemeindewald • EDV
Bauamt	Bauleitplanung (Flächennutzungs- und Bebauungspläne) • Bauanträge • Grundstücksverkehr • Geschäftsstelle Gutachterausschuss • Ausschreibungen und Vergaben • Sanierung • Wohnungsbauförderung • Gebäudemanagement • Technische Betreuung aller Wohn- und Geschäftsgebäude, Sport- und Festhallen, Bäder und Friedhöfe • Verkehrssicherheit für Straßen, Wege, Plätze, Gewässer • Anlaufstelle für Bürger bei Funktionsmängeln • Wasserversorgung • Kanäle und Kläranlage • Bauhof • Erddeponie
Ortsämter	Melde- und Ordnungswesen • Friedhofswesen • Rentenangelegenheiten • Miet- und Pachtverwaltung

Amt: Tel. 07129 696 -	
Bürgermeister	-30
Vorzimmer Bürgermeister	-31
Hauptamt	
Amtsleitung	-10
Sekretariat, Amtsblatt und Versicherung	-11
Auskunft, Tourismus	-12
Bürgerbüro	-13/-14
Standesamt	-15
Standes- und Ordnungsamt	-16
Rente, Familienbüro, Senioren	-17
Personalbüro	-18
Sachgebietsleitung Kindergarten- und Schulwesen, Familienbüro, Senioren	-19
Kindergarten- und Schulwesen, Veranstaltungen, Wahlen	-46
Feuerwehrkommandant	-34
Rechnungsamt	
Amtsleitung	-20
Buchhaltung, Kasse	-21
Sekretariat, Mahnungen	-22
Vollstreckung, Asyl, Obdachlose	-24
EDV	-25
Sachgebietsleitung Steuern- und Liegenschaften	-40
Steuern	-41
Abgaben und Gebühren	-42
Bauamt	
Amtsleitung	-60
Servicebüro Bauamt, Schlüsselverwaltung	-61
Sachgebietsleitung Hochbau, techn. Gebäudemanagement	-62
Sachgebietsleitung Tiefbau, Wasserversorgung	-63
Sachgebietsleitung Bauverwaltung, Geschäftsstelle Gutachterausschuss, kaufm. Gebäudemanagement	-64
Servicebüro Bauamt, kaufm. Gebäudemanagement, Bauanträge, Bodenrichtwerte	-65
Servicebüro Bauamt, Hallen- und Bäderbelegung/-personal	-67
Bauhof	07129 922410



Klaus Eberhardt
Dachdecker | Klempner

Ihr Partner fürs Dach
Meisterbetrieb

Wir beraten Sie gern.
Kompetenz und Qualität.
Fordern Sie uns.

Dieselstr. 8 · 72805 Lichtenstein · Tel. 07129-922765

16
17



Das ganze Dach
aus einer Hand

TRÜDEL GmbH

- Dachsanierung
- Dachfenster
- Zimmergeschäft
- Treppenbau
- Isolierungen

Reißenbachstr. 20 · 72805 Lichtenstein · Tel.: 07129 2759
Fax: 07129 600580 · E-Mail: gerolf.trudel@t-online.de

seit
125 Jahren



Maler Kazmeier

Hermann Kazmeier
Malermester
Olgastraße 28
72805 Lichtenstein-Honau

Maler- & Tapezierarbeiten · Gerüstbau
Kreative Oberflächen · Betoninstandsetzung
Altbausanierung · Bodenbeschichtung
Fassadenrenovierung · Bodenbeläge
Wärmedämmung · Raumakustik
Industrielackierung · Trockenbau/Dachausbau

Tel. 07129 6586
Fax 07129 60261

E-Mail info@maler-kazmeier.de
www.maler-kazmeier.de



HUMMEL
FENSTER - SONNENSCHUTZ

Meisterbetrieb für

- Sonnenschutz
- Rollläden
- Fenster
- Türen und Haustüren
- Wintergärten
- Toranlagen
- Insektenschutzgitter
- Reparaturservice

Besuchen Sie unsere Ausstellung im
Gewerbepark!



Eberhard-Finckh-Straße 40 · 72829 Engstingen

07129 92860-0

www.hummel-engstingen.de

WICHTIGE RUFNUMMERN

Bezeichnung	Anschrift	Telefon
Abfallwirtschaft Kreis Reutlingen	Schulstraße 26, 72764 Reutlingen	07121 480-3343
Amtsgericht	Gartenstraße 40, 72764 Reutlingen	07121 940-0
Bezirksschornsteinfeger	Joachim Gräther, Bolbergstraße 12/1, 72116 Mössingen	07473 270074
Bundesagentur für Arbeit	Albstraße 83, 72764 Reutlingen	0800 4555500
Deutscher Wetterdienst, Wetterstation Stuttgart	Am Schnarrenberg 17, 70376 Stuttgart	069 80629523
Finanzamt	Leonhardsplatz 1, 72764 Reutlingen	07121 940-0
Gesundheitsamt	St.-Wolfgang-Straße 13, 72764 Reutlingen	07121 480-4310
Kfz-Zulassungsstelle	Bismarckstraße 47 A, 72764 Reutlingen	07121 480-2036
Landratsamt Kreis Reutlingen	Bismarckstraße 47, 72764 Reutlingen	07121 480-0
Landwirtschaftsamt	Schillerstraße 40, 72525 Münsingen	07381 93977341
Kreismedienzentrum	Kaiserstraße 27, 72764 Reutlingen	07121 480-1375
Polizeipräsidium Reutlingen	Kaiserstraße 99, 72764 Reutlingen	07121 942-0
Polizeirevier Pfullingen	Burgstraße 26, 72793 Pfullingen	07121 9918-0
Vermessungsamt	Schulstraße 16, 72764 Reutlingen	07121 480-3110
Veterinäramt und Lebensmittelüberwachung	Aulberstraße 32, 72764 Reutlingen	07121 480-2410



Gut beraten.
Besser beraten.
Genossenschaftlich beraten.

Ihre Bank
vor Ort!

Jeder Mensch hat etwas, das ihn antreibt.

Wir machen den Weg frei.

www.voba-ermstal-alb.de



Volksbank
Ermstal-Alb eG

VER- UND ENTSORGUNG

VERSORGUNG

WASSERVERSORGUNG

Bauamt Gemeinde Lichtenstein

Tel.: 07129 696-60

Bei Störungen außerhalb der Dienstzeiten

FairNetz GmbH

Tel.: 07121 5823222

GASVERSORGUNG

FairNetz GmbH

Tel.: 07121 5823676

STROMVERSORGUNG ORTSTEIL UNTERHAUSEN

E-Werk Rieger GmbH & Co. KG

Tel.: 07129 92510

STROMVERSORGUNG ORTSTEIL HOLZELFINGEN, HONAU, GÖLLESBERG, TRAIFFELBERG

Netze BW GmbH Regional Oberschwaben

Tel.: 07351 530

Störungsnummer Strom Netze BW GmbH:

0800 3629-477

ENTSORGUNG

Für die Abfallbeseitigung ist der Landkreis Reutlingen zuständig.

Abfallwirtschaftsamt Reutlingen

Tel.: 07121 480-3343

abfallwirtschaft@kreis-reutlingen.de

MÜLLABFUHR, GELBER SACK, PAPIER- UND BIOTONNE

Gewerbe- und Hausmüllabfuhr, Gelber Sack, Altpapier und Biomüll erfolgt in der Regel in einem Zwei- bzw. Vierwochenzyklus. Sämtliche Abfallbehälter müssen bis spätestens 6.00 Uhr bereitgestellt werden. Die Termine sind aus dem Abfallterminplan des Abfallwirtschaftsamtes des Landkreises Reutlingen zu entnehmen. Sie erhalten die Abfallterminpläne an der Auskunft des Rathauses. Die Abfallgebühr richtet sich nach Anzahl der Personen pro Grundstück und dem Leerungsrhythmus.

SPERRMÜLL

Die Sperrmüllabfuhr erfolgt auf Anforderung. Auskünfte erhalten Sie beim Abfallwirtschaftsamt des Landratsamtes.

HÄCKSELPLATZ UND GRÜNGUTANNAHME

Für reine Pflanzenabfälle aus Gärten, Parkanlagen.

Grüngutannahme: Unterhausen, Panoramastraße auf dem Parkplatz hinter der Lichtensteinhalle, geöffnet Samstag 10.00–12.00 Uhr von März bis November

Häckselplatz: Holzelfingen, Verbindungsstraße K6733 Holzelfingen-Kohlstetten, geöffnet von März bis November. Die jeweiligen Öffnungszeiten finden Sie im Abfallterminplan.

ALTGLASCONTAINER

Holzelfingen: Gartenstraße (bei der Feuerwehr)

Honau: Olgastraße (beim Freibad)

Unterhausen: Bahnhofstraße (ggü. Cafe Nicklas)
Gutenbergstraße (Ecke Staufenburgstraße)

Nebelhöhlestraße (am ehemaligen Friedhof)

PROBLEMSTOFFSAMMLUNG

Problemstoffe wie z.B. Chemikalien, Medikamente, Holzschutzmittel, Leuchtstoffröhren, Altöl, Farben und Lacke usw. werden im Gemeindegebiet dreimal jährlich entgegengenommen. Die genauen Termine erhalten Sie aus dem Abfallterminplan.

ERDAUSHUB UND BAUSCHUTT

Nur für private Anlieferung

Schotterwerk Leibfritz GmbH & Co KG

Kegelplatz 1–5, 72805 Lichtenstein

Tel.: 07129 4420

Genauere Öffnungszeiten erfahren Sie aus dem Abfallterminplan.

AMTSBLATT



Evang. Pfarrhaus Unterhausen mit Kirchhofmauer

Das Amtsblatt erscheint im Abonnement 1× wöchentlich am Freitag. Ansonsten erhält jeder Haushalt 1× pro Monat eine kostenlose Vollaussgabe des Amtsblatts. Bestellformulare sind im Rathaus in Zimmer 17, 1. Stock oder als Download unter www.gemeinde-lichtenstein.de erhältlich.

BEZUGSPREIS

derzeit 15,50 € halbjährlich

Das Amtsblatt wird von der Fink GmbH Druck und Verlag in Pfullingen gedruckt. Veröffentlichungen der Kirchen, Vereine etc. erfolgen ausschließlich über ein Textportal (textportal.fink-druck.de). Nähere Informationen hierzu erhalten Sie unter Tel. 07129 696-11.

REDAKTIONSSCHLUSS

Dienstags 12.00 Uhr (für kostenpflichtige Anzeigen), ansonsten mittwochs 11.00 Uhr.

Die Anzeigetexte müssen direkt an den Fink-Verlag gesandt werden, eine Weiterleitung über die Gemeindeverwaltung erfolgt nicht.

FREIWILLIGE FEUERWEHR LICHTENSTEIN

Im Zuge der Gemeindereform wurde 1975 die Freiwillige Feuerwehr Lichtenstein gegründet. Die Freiwillige Feuerwehr Lichtenstein besteht heute aus den zwei Einsatzabteilungen Holzel-fingen und Unterhausen sowie der Jugendfeuerwehr und der Altersabteilung. Die Feuerwehr Lichtenstein bewältigt im Jahr durchschnittlich 100 Einsätze, Tendenz steigend. Um sich diesen Aufgaben stellen zu können, bilden sich die Kameradinnen und Kameraden der Feuerwehr bei Lehrgängen, Schulungen und Übungen stetig weiter.

JUGENDFEUERWEHR

In der Jugendfeuerwehr werden Jugendliche auf ihren aktiven Dienst in der Feuerwehr vorbereitet. Kameradschaftliches Beisammensein gehört selbstverständlich auch dazu. Es gibt Spiele, Veranstaltungen, Übungen, Ausflüge und viele weitere tolle Aktivitäten. Unsere Jugendfeuerwehr freut sich immer auf Nachwuchs im Alter von 10–17 Jahren.

→ INFO

Nähere Informationen über die Freiwillige Feuerwehr Lichtenstein erhalten Sie auf der Website der Gemeinde.

Feuerwehrkommandant

Andreas Daum

Tel.: 07129 696-34 bzw. 0175 7586072

andreas.daum@gemeinde-lichtenstein.de

Jugendwart

Mark Müllerschön

Tel.: 0177 6263107



Freiwillige Feuerwehr Lichtenstein

BERATUNGEN (RENTE/ KLIMASCHUTZAGENTUR)

RENTENBERATUNG DER DEUTSCHEN RENTENVERSICHERUNG

Um den Bürgern den Weg nach Reutlingen zu ersparen, bietet die Gemeinde Lichtenstein gemeinsam mit der Deutschen Rentenversicherung einmal im Monat eine Beratung zum Thema Rente an. Hier erhalten Sie Informationen, Auskunft und Beratungen über Ihre Rente, Versicherungsfragen, medizinische Rehabilitation und Leistungen zur Teilhabe am Arbeitsleben.

→ INFO

Weitere Informationen und Termine erhalten Sie im Amtsblatt, auf der Gemeindeforumseite oder im Rathaus, Tel.: 07129 696-17

BERATUNG KLIMASCHUTZ/ ENERGIEVERBRAUCH

Die Gemeinde Lichtenstein bietet eine kostenfreie Energieberatung für ihre Bürger an, die in Kooperation mit der Klimaschutzagentur und der Verbraucherzentrale durchgeführt wird.

Erfahrene Energieberater stehen für eine persönliche Energieberatung zur Verfügung.

→ INFO

Eine Anmeldung ist erforderlich. Weitere Informationen und Termine erhalten Sie im Amtsblatt, auf der Gemeindeforumseite oder telefonisch unter:

Rathaus Lichtenstein, Tel.: 07129 696-31

Klimaschutzagentur Reutlingen

Tel.: 07121 1432571

info@klimaschutzagentur-rt.de

GEA
www.gea.de

GEA LESEN LOHNT SICH.

Egal ob Print oder digital, bestellen Sie den Reutlinger General-Anzeiger jetzt im Abo und wir bedanken uns mit 100 € Barprämie bei Ihnen.

Lokal und regional bestens informiert – mit der gedruckten Ausgabe, dem GEA E-Paper und auf www.gea.de.

INFOS & BESTELLUNG
www.gea.de/100euro

100 €
BARPRÄMIE



Aus der Region – für die Region



FAMILIE, KINDER

& JUGEND

DAS FAMILIENBÜRO

Das Familienbüro ist eine zentrale Anlaufstelle des Rathauses für alle Familien der Gemeinde Lichtenstein. Es ist dem Amt für Familie und Bildung zugeordnet. Sie erhalten hier Informationen zu allen Fragen, die die Familie betreffen und können aus der großen Ressourcendatenbank schöpfen, die das Familienbüro bietet. Zudem wird Ihnen eine professionelle Beratung und Vermittlung von Hilfe bei familiären Problemen geboten.

Wir sind für Sie da und

- informieren Sie über bestehende Betreuungsangebote, z. B. in Kindertageseinrichtungen, in Schulen und bei Tagesmüttern und -vätern,
- unterstützen Sie bei der Suche nach Freizeit-, Kultur- und Sportangeboten.
- bieten in Kooperation mit unterschiedlichen Partnern frühkindliche Bildungsmaßnahmen zur Sprachförderung, Bewegung und geeigneter Ernährung für Kinder bis zu drei Jahren an,
- agieren gemeinsam mit dem Ortsseniorenrat, um Generationen einander begegnen zu lassen,
- helfen bei persönlichen Anliegen, u.a.
 - familiären Problemen
 - finanziellen Sorgen
 - Erziehungsfragen.

Nähere Informationen erhalten Sie im Flyer, der im Rathaus erhältlich ist.

→ KONTAKT

Rathaus Gemeinde Lichtenstein

zu den Öffnungszeiten

Andrea Alle, Zimmer 8, Tel.: 07129 696-17

andrea.alle@gemeinde-lichtenstein.de

ANLAUFSTELLE BERATUNG

- Di vormittags nach Terminvereinbarung
 Mi 15.00-17.00 Uhr (im Rahmen des Elterncafés ohne Terminvereinbarung)
 Do nachmittags nach Terminvereinbarung

Ansprechpartner

Frau Zweifel Tel.: 0174 992496

Herr Henes Tel.: 07121 3259013

KINDERBETREUUNG

Unsere Kinder sind unsere Zukunft. Kinderbetreuungseinrichtungen sind mit ihrem Bildungsauftrag ein wichtiger Bestandteil der kommunalen Infrastruktur für Familien. Sie begleiten die Kinder in ihrer Entwicklung, unterstützen und fördern sie und helfen den Eltern gleichzeitig bei der Vereinbarkeit von Familie und Beruf. Die Gemeinde Lichtenstein bietet hier eine Vielfalt an Möglichkeiten, die auf den kommenden Seiten für Sie zusammengefasst sind. So gibt es neben den kommunalen Einrichtungen auch kirchliche und freie Träger, von denen verschiedene Betreuungen angeboten werden.

Sollte Interesse an einem Platz in einer der Einrichtungen bestehen, können Sie Ihre Anmeldung für alle Betreuungseinrichtungen beim Amt für Familie und Bildung im Rathaus abgeben. Dies gilt aufgrund der eingeführten zentralen Anmeldung auch für kirchliche und freie Einrichtungen. Weitere Informationen erhalten Sie vom Personal der Einrichtungen, im Rathaus oder auf der Website der Gemeinde.

→ INFO

Amt für Familie und Bildung

Steffen Haupt

Rathausplatz 17, Tel.: 07129 696-19

steffen.haupt@gemeinde-lichtenstein.de

ELTERNCAFÉ

Mit dem Elterncafé soll ein Kontaktraum geschaffen werden. Dies soll zur Überwindung von Isolation beitragen, vertrauensvolle Gespräche bei einem Kaffee oder Tee der Besucher untereinander fördern, ein Ort des Austausches und der Begegnung sein. Im Elterncafé besteht ein Beratungsangebot durch erfahrene Sozialpädagogen für Einzelne, Alleinerziehende oder Familien mit den verschiedensten sozialen Problemstellungen. Die Beratung ist selbstverständlich kostenlos, vertraulich und unabhängig von Nationalität, Weltanschauung und Religion und soll ein niederschwelliges Angebot der Beratung für Menschen sein, die mit vielschichtigen Problemlagen alleine oft überfordert sind.

Öffnungszeiten:

Mi 15.00-17.00 Uhr

im Bürgertreff, bei schönem Wetter auf dem Rathausplatz

KLEINKINDERBETREUUNG IN LICHTENSTEIN

...FÜR KINDER IM ALTER VON 1-3 JAHREN

In der Gemeinde Lichtenstein wird in der Kita an der Echaz sowie im Kindergarten Friedrichstraße eine Kleinkindbetreuung angeboten. Zudem gibt es einige freie Träger mit einem entsprechenden Angebot. In einem familiären Rahmen können die Kinder hier in einer Gruppe spielen, sich entwickeln, toben, musizieren und mit gleichaltrigen Kindern gemeinsam die Welt entdecken.

GEMEINDLICHE EINRICHTUNGEN

KITA AN DER ECHAZ

Bahnhofstraße 29, 72805 Lichtenstein
Tel.: 07129 6009127

kita-an-der-echaz@t-online.de
www.gemeinde-lichtenstein.de

Regelbetreuung

Mo-Do 7.30-12.30 Uhr
14.00-16.30 Uhr
Fr 7.30-12.30 Uhr

Ganztagesbetreuung

Mo-Do 7.30-16.30 Uhr
Fr 7.30-14.00 Uhr

KINDERGARTEN FRIEDRICHSTRASSE

Friedrichstraße 24/1, 72805 Lichtenstein
Tel.: 07129 9309271

kindergarten-friedrichstrasse@t-online.de
www.gemeinde-lichtenstein.de

Regelbetreuung

Mo-Do 7.30-12.30 Uhr
14.00-16.30 Uhr
Fr 7.30-12.30 Uhr

Ganztagesbetreuung

Mo-Do 7.30-16.30 Uhr
Fr 7.30-14.00 Uhr



EINRICHTUNGEN DER FREIEN TRÄGER

KLEINKINDER LICHTENSTEIN E.V.

Gießsteinstraße 16, 72805 Lichtenstein
Tel.: 0 7129 4071350
info@schneckenhäusle-lichtenstein.de
www.schneckenhäusle-lichtenstein.de

Öffnungszeiten

Mo-Fr 7.30-13.00 Uhr

KINDERLAND HOLZELFINGEN E.V.

Kreuzäckerstraße 1, 72805 Lichtenstein
Tel.: 07129 9388605

info@kinderland-holzelfingen.de
www.kinderland-holzelfingen.de

Öffnungszeiten

Mo-Fr 7.30-13.00 Uhr

EVANGELISCHER KINDERGARTEN HONAU

Olgastraße 11, 72805 Lichtenstein
Tel.: 07129 4379

ev.kiga@unterhausen-honau.de
www.unterhausen-honau.de

Öffnungszeiten

Mo-Fr 7.30-13.30 Uhr

GROßTAGESPFLEGE ZWERGENLAND LICHTENSTEIN

Gutenbergstraße 11, 72805 Lichtenstein
www.tagesmuetter-rt.de

Öffnungszeiten

Mo-Fr 7.00-16.30 Uhr

Weitere Informationen erhalten Sie über
Frau Möhle vom Tagesmütterverein.
Tagesmütter e.V. Reutlingen
Federnseestraße 4, 72764 Reutlingen
Tel.: 07121 38784-25

KINDERINSEL E.V.

Offene Betreuung in den Räumen des Kindergartens Friedrichstraße. Eine vorherige Anmeldung ist nicht notwendig. Auch eine stundenweise Betreuung ist möglich.

Ansprechpartner: Claudia Will

Tel.: 0174 9839284

ichwilldesign@t-online.de

Öffnungszeiten

Mi 15.00–18.00 Uhr

Kosten

1 Kind 3,00€/Stunde

ab 2 Kinder: 2,50€/Stunde

KINDERGÄRTEN IN LICHTENSTEIN

Anmeldungen erfolgen zentral über das Amt für Familie und Bildung. (Tel.: 07129 696-46).

Bilder und komplette Konzeptionen der Einrichtungen finden Sie auf unserer Gemeinde-Website.

GEMEINDEEIGENE KINDERGÄRTEN**HAUFFKINDERGARTEN**

Das Haus ist eine 3-gruppige Einrichtung mit Regelbetreuung, in dem die Gruppen auf 3 Stockwerke aufgeteilt sind. Es gibt ebenso eine große Außenanlage, die genügend Platz und Freiraum für jedes Kind bietet.

Lessingstraße 5, 72805 Lichtenstein

Tel.: 07129 60535

Hauff-Kindergarten@t-online.de

www.gemeinde-lichtenstein.de

THEODOR-FONTANE-KINDERGARTEN

Der Regelkindergarten verfügt über 2 lichtdurchflutete Gruppenräume und einige Nebenräume. Außerdem bietet eine großzügige Außenspielanlage genügend Platz und Freiraum für jedes Kind, mit Möglichkeiten zur eigenen spielerischen Gestaltung.

Theodor-Fontane-Straße 3, 72805 Lichtenstein

Tel.: 07129 2746

fontane-kindergarten@t-online.de

www.gemeinde-lichtenstein.de

KITA AN DER ECHAZ

Die neue, 2016 in Betrieb genommene Kindertagesstätte ist eine Einrichtung mit einer Kleinkindergruppe und zwei Kindergartengruppen. Der Kindergarten ist eine Ganztageseinrichtung mit zwei verschiedenen Betreuungsmodellen. Es gibt die Möglichkeit der Ganztagesbetreuung an 3 bzw. 5 Tagen mit Mittagessen.

Bahnhofstraße 29, 72805 Lichtenstein

Tel.: 07129 922496 und 07129 6009141

kita-an-der-echaz@t-online.de

www.gemeinde-lichtenstein.de

KINDERGARTEN FRIEDRICHSTRASSE

Der Kindergarten bietet eine Ganztagesbetreuung mit Mittagessen an.

Die Einrichtung hat eine Kindergartengruppe mit 20 Betreuungsplätzen und eine Kleinkinderbetreuung mit 10 Plätzen.

Friedrichstraße 24/1, 72805 Lichtenstein

Tel.: 07129 922495

kindergarten-friedrichstrasse@t-online.de

www.gemeinde-lichtenstein.de



Kindergarten St. Blasius-Straße in Holzelfingen

KINDERGARTEN ST.-BLASIUS-STRABE HOLZELFINGEN

Das Haus ist eine 2-gruppige Einrichtung, in dem die Gruppen über 2 Stockwerke verteilt sind. Wir bieten Regelbetreuung und verlängerte Öffnungszeiten an.

St.-Blasius-Straße 10, 72805 Lichtenstein
Tel.: 07129 2342

kindergarten-holzelfingen@t-online.de
www.gemeinde-lichtenstein.de

WALDKINDERGARTEN

Der im September 2017 neu errichtete Waldkindergarten außerhalb von Holzelfingen im hinteren Manental verfügt über einen großen Bauwagen und ermöglicht einer Gruppe von 20 Kindern, naturnah den Kindergartenalltag zu verbringen.

Gewann „Kleines Eschle“, 72805 Lichtenstein
Tel.: 0159 04737500

waldkindergarten-lichtenstein@t-online.de
www.gemeinde-lichtenstein.de

KINDERGARTEN DER FREIEN TRÄGER

EVANGELISCHER KINDERGARTEN HONAU

Der Evangelische Kindergarten Honau besteht aus einer Kindergartengruppe mit 25 Kindern im Alter von 3 bis 6 Jahren und einer Kleinkindgruppe mit 10 Kindern im Alter von 1 bis 3 Jahren.



Evangelischer Kindergarten im Ortsteil Honau

Beide Gruppen sind von 7.30-13.30 Uhr geöffnet.
Olgastraße 11, 72805 Lichtenstein
Tel.: 07129 4379
ev.kiga@unterhausen-honau.de
www.unterhausen-honau.de

KATHOLISCHER KINDERGARTEN ST. ELISABETH

Die Einrichtung kann 50 Kinder im Alter von 3 Jahren bis zum Schuleintritt aufnehmen.

Diese werden in zwei altersgemischten Gruppen von Fachpersonal betreut.

Für 20 Kinder besteht die Möglichkeit zur Ganztagesbetreuung mit Mittagessen.

Moltkestraße 49, 72805 Lichtenstein
Tel.: 07129 4199

Fax: 07129 694373

stelisabeth.lichtenstein@kiga.drs.de
www.seelsorgeeinheit-echaztal.de

TAGESPFLEGE

Die Kindertagespflege stellt neben Kinderkrippen und Kindertagesstätten einen weiteren Baustein der Betreuungslandschaft der Gemeinde Lichtenstein dar. Es handelt sich um ein Angebot, welches Kindern bis in das Schulalter ermöglicht, auch die Betreuungszeiten in einem familienähnlichen Umfeld zu erleben. Die Tagesmütter begleiten ihre Kinder als verlässliche und einfühlsame Bezugspersonen in ihrer Entwicklung.

Bei der klassischen Kindertagespflege betreuen die Tagesmütter Ihre Kinder bei sich zu Hause und integrieren sie in den familiären Alltag.

Wer eine Tagesmutter sucht, wendet sich bitte an den Tagesmütterverein Reutlingen e.V.

→ KONTAKT

Claire Möhle

Tagesmütterverein Reutlingen e.V.

Federnseestraße 4, 72764 Reutlingen

Tel.: 07121 38784-25

www.tagesmuetter-rt.de

SCHULEN, SCHULBETREUUNG

GRUNDSCHULE LICHTENSTEIN

Die Grundschule Lichtenstein ist auf drei Standorte aufgeteilt. So besuchen derzeit 250 Grundschüler die Uhlandschule und die Außenstelle Karl-Bröger-Schule im Ortsteil Unterhausen. Alle Klassenstufen von 1–4 sind dreizügig.

Da die Grundschule Lichtenstein eine verlässliche Grundschule ist, gibt es eine zusätzliche Betreuung von Grundschülern innerhalb gewisser Kernzeiten vor und nach dem Vormittagsunterricht. Zusätzlich zu dieser Kernzeitbetreuung besteht in der Uhlandschule das Angebot einer Ganztagesbetreuung mit gesundem Mittagessen in der schuleigenen Mensa. Außerdem werden zahlreiche AGs aus verschiedenen Bereichen wie Sport, Kunst oder Musik angeboten.

Durch eine intensive Kooperation mit der Uhlandschule Pfullingen (Förderschule) können sowohl Kinder mit festgestelltem sonderpädagogischem Förderbedarf als auch Schüler mit zusätzlichem Förderbedarf an der Uhlandschule Lichtenstein inklusiv beschult werden.

Die Außenstelle Holzelfingen ist zuständig für Lichtensteins Teilbezirke Holzelfingen und Honau. Die Schule ist einzügig und wird von ca. 75 Grundschülern besucht.

UHLANDSCHULE

Mühlstraße 24–28, 72805 Lichtenstein

Tel.: 07129 60949

poststelle@schule-lichtenstein.schule.bwl.de

www.schule-lichtenstein.de

AUßENSTELLE KARL-BRÖGER-SCHULE

Härdtleweg 1, 72805 Lichtenstein

Tel.: 07129 60949

poststelle@schule-lichtenstein.schule.bwl.de

www.schule-lichtenstein.de

AUßENSTELLE HOLZELFINGEN

Greifensteinstraße 4, 72805 Lichtenstein

Tel.: 07129 60949

poststelle@schule-lichtenstein.schule.bwl.de

www.schule-lichtenstein.de

GRUNDSCHULBETREUUNG

VERLÄSSLICHE GRUNDSCHULE

Mit der verlässlichen Grundschule wird eine außerunterrichtliche Betreuung vor und nach dem vormittäglichen Unterricht sowie ein umfassendes Schulangebot von der 2. bis zur 5. Stunde sichergestellt. Diese Betreuung findet von 07.30 bis 08.30 Uhr sowie von 12.00 bis 13.00 Uhr statt. Angeboten wird diese Betreuung an der Uhlandschule von der Gemeinde Lichtenstein und an der Karl-Bröger-Schule sowie der Außenstelle Holzelfingen/Honau vom Förderverein der Grundschule Lichtenstein. An der Außenstelle in Holzelfingen findet die Nachmittagsbetreuung von 12.00 bis 14.00 Uhr statt.

Während der Ferien wird – außerhalb der Schließzeiten von insgesamt 6 Wochen – ebenfalls eine Ferienbetreuung von 7.30 bis 13.00 Uhr angeboten.



Grundschule Lichtenstein, Uhlandschule

SCHULSOZIALARBEIT

GANZTAGESBETREUUNG

Mit der Ganztagesbetreuung wird an der Uhlandschule durch die Gemeinde Lichtenstein eine Betreuung von 7.30 Uhr bis 16.00 Uhr angeboten. Ihr Kind kann von 7.30 bis 8.30 Uhr in die Betreuungsräume im Erdgeschoss des Neubaus kommen, dort etwas Mitgebrachtes frühstücken oder spielen. Nach dem Vormittagsunterricht gibt es zwischen 12.00 und 13.00 Uhr Mittagessen, das in der schuleigenen Mensa eingenommen wird. Von 13.30 bis 14.30 Uhr können die Hausaufgaben erledigt werden. Bis 16.00 Uhr haben die Kinder die Möglichkeit frei zu spielen oder an Angeboten des Betreuungspersonals teilzunehmen. Es werden zwei Betreuungsmodelle angeboten:

- 3 Tage ganztags + 2 Tage Verlässliche Grundschule (flexibel wählbar)
- 5 Tage ganztags.

Während der Ferien wird, außerhalb der Schließzeiten, ebenfalls eine Betreuung von 7.30 Uhr bis 16.00 Uhr angeboten.

→ INFO

Amt für Familie und Bildung
Steffen Haupt, Zimmer 20
Rathausplatz 17
Tel.: 07129 696-19
Steffen.Haupt@gemeinde-lichtenstein.de

Zu einer ganzheitlichen Betreuung der Schüler gehört auch die Beratung bei schulischen und außerschulischen Problemen, bei der Berufsorientierung oder Freizeitgestaltung. Auch die Gewaltprävention gewinnt immer mehr an Bedeutung.

Um den komplexen Themen der Kinder und Jugendlichen Rechnung zu tragen, beschäftigt die Gemeinde eine Schulsozialarbeiterin an der Grundschule Lichtenstein.

Zur Vernetzung der Angebote im Jugendbereich wird von der Gemeinde jährlich ein Kinder- und Jugendaktionstag in Kooperation mit den Vereinen veranstaltet.

→ INFO

Maria Pizzitola (Schulsozialarbeiterin)
Mühlstraße 24–28, Hauptgebäude
Tel.: 07129 922402
jugendbueroli@pro-juventa.de
www.schule-lichtenstein.de/schulsozialarbeit

Auch die Vereine in der Gemeinde leisten wichtige Jugendarbeit und bieten zahlreiche Aktivitäten für Kinder und Jugendliche an.

→ INFO

Informieren Sie sich hierzu im Familienbüro,
Tel.: 07129 696-17.

Meisterbäckerei
Café
Bistro



SCHWARZ

Unterhausen, Mühlstr. 17, Tel.: 07129/2526
Öffnungszeiten: Mo - Fr: 6.00 - 18.30 Uhr
Sa: 6.00 - 14.00 Uhr, So: 8.00 - 17.00 Uhr
Filiaien: Rathausplatz 12, Tel. 07129/5863
Gutenbergstr. 5 (Netto) Tel.: 07129/9361446

Bei uns im Hause:
Postfiliale Lichtenstein



DE-Öko-006

maier
friseur salon



Staatlich geprüfter Colorist

Kastanienweg 7 · 72805 Lichtenstein · Tel. 07129 4193

OFFENE JUGENDARBEIT

JUGENDTREFF

Eine wichtige Einrichtung für Jugendliche ist der Jugendtreff in den unteren Räumen der Karl-Bröger-Schule. Ein Platz für Jugendliche zum Zusammenkommen, Kickern, Musik hören und Relaxen.

→ INFO

Ralf Maier
Markus Wendig
Härdtleweg 1, 72805 Lichtenstein
Tel.: 07129 141730

Öffnungszeiten

Mi 16.00–20.00 Uhr
Fr 16.00–22.00 Uhr

MÄDCHEN- UND JUNGENTAG

In Kooperation mit der Schulsozialarbeiterin Frau Pizzitola und der Gemeindebücherei wird regelmäßig ein Mädchen- bzw. Jungentag angeboten. Auf alle Mädchen und Jungen ab sieben Jahren wartet ein tolles Programm mit Kreativ-Angeboten, Spielen, Schminktipp, Tischkicker, Experimenten, Spielen und vielem mehr.

→ INFO

Maria Pizzitola (Schulsozialarbeiterin)
Mühlstraße 24–28, Hauptgebäude
Tel.: 07129 922402
jugendbueroli@pro-juventa.de

Schrauberwerkstatt

SCHRAUBERWERKSTATT

Die Schrauberwerkstatt findet zweimal wöchentlich im alten Waschhäusle in Unterhausen statt. Sie ist ein offener Treff für alle technikinteressierten Kinder und Jugendlichen ab 10 Jahren. Es können unter fachkundiger Anleitung mitgebrachte Fahrräder und Mopeds repariert und an vorhandenen Motoren geschraubt werden. Den Jugendlichen werden in einem offenen und ungezwungenen Rahmen Grundkenntnisse im Umgang mit Werkzeugen und Motoren vermittelt, die sie schließlich in eigene Reparaturarbeiten mit einbringen können. Alle interessierten Kinder und Jugendlichen sind jederzeit herzlich willkommen.

→ INFO

Ansprechpartner:
Dirk Hildebrand
Lukas Schempp, Tel.: 0173 9980098
Im Waschhäusle
Bahnhofstraße 14, 72805 Lichtenstein

Öffnungszeiten

Mi 16.30–18.30 Uhr
Fr 14.30–16.30 Uhr



SERVICE FÜR ALLE FABRIKATE

Reifen-, Klima-, Bremsen-, TÜV-Service
AU-Autotechnik – TÜV-Abnahme im Hause

Wilhelmstr. 110 · 72805 Lichtenstein
Tel. 07129 922916 · Fax 07129 922927

Wir machen Ihren Urlaub. Ganz Persönlich

reisebüro
LICHTENSTEIN



Tel. 07129 9264-0
info@reisebuero-lichtenstein.de



BEST-REISEN

Der starke Verbund unabhängiger Reisebüros | seit 1990

www.reisebuero-lichtenstein.de

SOMMERFERIENPROGRAMM

Es sind Sommerferien und Ihr Kind langweilt sich? Das muss nicht sein, denn das Sommerferienprogramm bietet tolle Freizeitmöglichkeiten. Unser Sommerferienprogramm wird jährlich neu aufgelegt und liegt rechtzeitig vor den Ferien im Rathaus und der Gemeindebücherei aus.

Die Angebote werden in Zusammenarbeit mit den verschiedensten Vereinen der Gemeinde und mit Privatpersonen organisiert. Von Fußball über Höhlenführungen bis zu Tanztraining oder Tierprogrammen, das Sommerferienprogramm verspricht jede Menge Spaß und Abwechslung.

Nähere Informationen erhalten Sie im Rathaus und auf der Internetseite der Gemeinde.

→ INFO

Amt für Familie und Bildung
Matthias Sauer, Zimmer 9
Rathausplatz 17
Tel.: 07129 696-46
matthias.sauer@gemeinde-lichtenstein.de

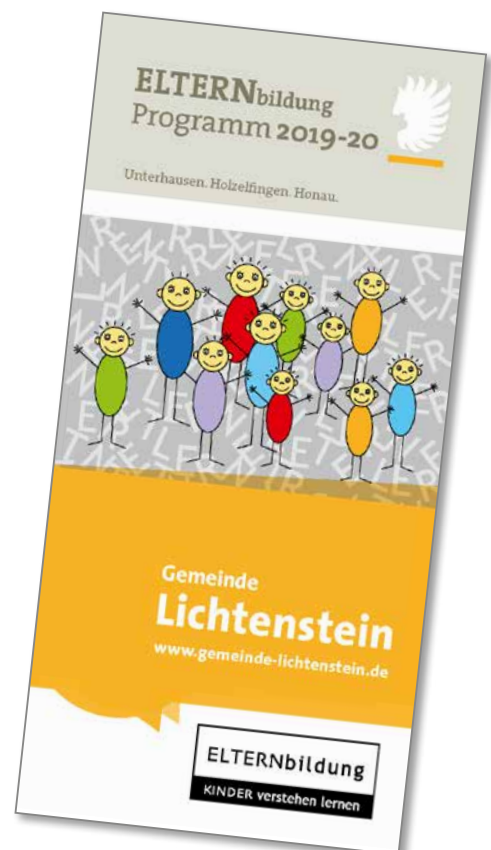


Basteln und Malen bringt jede Menge Spaß

ELTERNBILDUNG

Familien und ihre Kinder sind ein wichtiger Bestandteil der sozialen, kulturellen und wirtschaftlichen Entwicklung der Gemeinde. Dabei kommt der Erziehungskompetenz der Eltern eine besondere Bedeutung zu. Sie ist Grundlage für die individuelle Förderung der Kinder. Daher sind ELTERNbildungsangebote zu einem festen Bestandteil in der Gemeinde Lichtenstein geworden.

Denn: ELTERNbildung stärkt auch das Kinderwissen. Aus diesem Grund wird unser Programm jährlich neu aufgelegt. Wir möchten nicht nur reagieren, sondern mit der Vortragsreihe ELTERNbildung ein präventives Zeichen setzen. Der Arbeitskreis ELTERNbildung unter der Schirmherrschaft der Gemeinde lädt regelmäßig zu entsprechenden Themenabenden ein. Näheres erfahren Sie in unserem Flyer, den Sie auf unserer Gemeinewebsite finden.



ÖFFENTLICHE SPIELPLÄTZE UND BOLZPLÄTZE

SPIELPLÄTZE

UNTERHAUSEN

- Bachstraße
- Grillparzerweg
(Wasserspielplatz)
- Zellertalstraße/Hessestraße
- Kalkofen
- Moltkestraße
(Höhe kath. Kindergarten)
- Morgensternweg Süd
- Nord-Ost 2
(Heinrich-von-Kleist-Straße an Echaz)
- Spielpark an der Echaz
(hinter Lichtensteinhalle)
- Stettenstraße/Mörikestraße

HONAU

- Alter Sportplatz
(auf Sportgelände)
- Schloss Lichtenstein
- Altes Schulhaus
(gegenüber ev. Kindergarten)
- Traifelberg
- In Geren

HOLZELFINGEN

- Burgstein
- Breitenbohl
- Greifensteinstraße

BOLZPLÄTZE/SONSTIGES

UNTERHAUSEN

- Siemensstraße
- Raiffeisenweg
(hinter Lichtensteinhalle)

HONAU

- Alter Sportplatz (auf Sportgelände)

BERICHT AUS DEM SPIELPLATZ-KONZEPT

Öffentliche Spiel- und Bewegungsflächen tragen maßgeblich zur Sozialisation und körperlichen Entwicklung von Kindern bei. Durch das Spiel erwerben Kinder Einstellungen und Verhaltensweisen, die für die Lebensbewältigung von großer Bedeutung sind (z.B. Selbstbewusstsein, soziale Aufgeschlossenheit, Konzentration auf einen Sachverhalt). Da es sich jedoch zeigt, dass die Umwelt, in der Kinder heute aufwachsen, kaum mehr Spielraum für selbstständiges Handeln zulässt, ist es besonders wichtig, Kindern Freiräume für selbstständige Betätigungen zur Verfügung zu stellen. Deshalb wurde im Rahmen des Gemeindeentwicklungskonzeptes 2030 ein Spielplatzkonzept beschlossen, welches somit einen weiteren Baustein der familienfreundlichen Gemeindeentwicklung darstellt. Ziel ist es, eine gemeindeweit ausgewogene, bedarfsgerechte und qualitativ hochwertige Versorgung an Spielflächen anzubieten und ein kindgerechtes Wohnumfeld zu schaffen.



Spiel- und Sportpark an der Echaz

GESUNDHEIT IN LICHTENSTEIN

APOTHEKEN

ECHAZ-APOTHEKE

Birgit v. Friedolsheim
Holzelfinger Straße 13
Tel.: 07129 92990
www.echaz-apotheke.de

HAUFF-APOTHEKE

Johannes v. Friedolsheim
Wilhelmstraße 16
Tel.: 07129 92670
www.hauff-apotheke.de

ÄRZTE

**Dr. Edith Ailinger und
Dr. Franz Ailinger**
Wilhelmstraße 94
Tel.: 07129 4292

Dr. Liliana-Felicia Martin
Holzelfinger Straße 2
Tel.: 07129 4234

Gemeinschaftspraxis Dr. Wolf
Wilhelmstraße 13
Tel.: 07129 2339

Dr. Albrecht Ziegler
Rathausplatz 20
Tel.: 07129 2320

ZAHNÄRZTE

Inga Allgeier
Friedrich-List-Straße 26
Tel.: 07129 2662

Helmut Roggenstein
Höfstraße 12
Tel.: 07129 4282

HEILPRAKTIKER

Gabriele Dangel
Gießsteinstraße 28
Tel.: 07129 5790

Katrin Kühl
Schöner Weg 24
Tel.: 07129 60511

Esther Lieb
Bohlstraße 19
Tel.: 07129 2090399

Elsbeth Stock
Kurze Straße 1
Tel.: 07129 922090

Reiner und Thomas Vöhringer
Ackersteige 8
Tel.: 07129 2606
www.naturheilpraxis-voehringer.de

PHYSIOTHERAPIE

**Physiotherapie Zentrum
Kolender**
Wilhelmstraße 162
Tel.: 07129 6980

HAUFF-APOTHEKE

72805 Lichtenstein
Johannes v. Friedolsheim e.K.
Wilhelmstraße 16 - Am Rathausplatz
Telefon 0 71 29/92 67-0
Telefax 0 71 29/92 67-13
www.hauff-apotheke.de



**Die Partner Ihrer Gesundheit
in Lichtenstein**

Birgit v. Friedolsheim
ECHAZ APOTHEKE

Holzelfinger Str. 13 72805 Lichtenstein
Tel. 07129/92990 Fax 07129/929913

Pilates-Studio Balance

Ganzheitlichkeit
in Bewegung und Behandlung

Unterhausen, StettenStr. 3, Tel: 928 40 42
www.pilatesstudiobalance.de

Physiotherapie Philipp Eissler
Holzelfinger Straße 6
Tel.: 07129 9305063

LOGOPÄDIE

**Carmen A.J. Teemer
und Tanja Wurster**
Holunderweg 13
Tel.: 07129 407377
www.logopaedie-lichtenstein.de

KRANKENHÄUSER

KLINIKUM AM STEINBERG
Steinbergstraße 31
72764 Reutlingen
Tel.: 07121 200-0
www.kreiskliniken-reutlingen.de

ERMSTALKLINIK BAD URACH
Stuttgarter Straße 100
72574 Bad Urach
Tel.: 07125 159-0

ALBKLINIK MÜNSINGEN

Lautertalstraße 47
72525 Münsingen
Tel.: 07381 181-0

PFLEGEDIENSTE

**Diakonie-Sozialstation Senio-
renzentrum Martha Maria**
Heerstraße 41
Tel.: 07129 92850

Deutsches Rotes Kreuz
Tel.: 07121 928746



Besser hören mit Gaus

Wir bei Gaus lassen Sie besser Hören. In entspannter Atmosphäre und mit modernen Messgeräten erstellen wir Ihr persönliches Hörprofil. Ganz nach Ihren Wünschen und Anforderungen finden wir das passende Hörgerät mit der optimalen Technologie für Sie. Für besten Hörkomfort passen wir Ihr Hörgerät exakt an.



Kommen Sie bei uns in Engstingen vorbei. Ulf Gaus & Team freuen sich auf Ihren Besuch



Besser sehen mit Gaus

Bei Gaus finden Sie die richtige Brille für Ihre Anforderungen. Inklusive Beratung, Analyse, modernsten Sehtests & Augenvermessungen und optimaler Brillen- & Kontaktlinsen-Anpassung.

Inh. Ulf Gaus | Lange Straße 20 | 72829 Engstingen | T. 07129 93 03 73 | www.ulf-gaus.de



SENIOREN

SENIOREN – UNSERE BESTSELLER

Um den Lebensalltag im fortgeschrittenen Alter vielfältig und abwechslungsreich zu gestalten, bietet die Gemeinde Lichtenstein ein weites Spektrum an Seniorenangeboten an. Mit dem Austritt aus der aktiven beruflichen Lebensphase beginnt für die meisten Menschen ein neuer Lebensabschnitt. Um diesen mit neuen und spannenden Inhalten zu füllen, ist es uns sehr wichtig, qualitativ gute und quantitativ ausreichende Einrichtungen für den ambulanten und stationären Altenhilfebereich im Ort anbieten zu können.

ORTSSENIORENRAT

Speziell für die Anliegen der älteren Menschen wurde 1998 der Ortsseniorenrat unter der Schirmherrschaft der Gemeinde gegründet. Bis heute ist er der einzige Ortsseniorenrat im Landkreis Reutlingen.

Zu den Aufgaben des Ortsseniorenrates gehören insbesondere:

- Vertretung der Interessen und Belange der Senioren
- Erhöhung der Lebensqualität von Senioren
- „Sprachrohr“ der Senioren gegenüber der Gemeinde
- Information der Senioren über die sie betreffenden Angebote
- Koordination der bestehenden Seniorenarbeit und Vernetzung
- Ansprechpartner für die Gemeinde bei Beratung und Planung von Seniorenprojekten und Veranstaltungen
- Organisation des alle zwei Jahre stattfindenden Seniorenaktionstages.

Den Lichtensteiner Seniorinnen und Senioren eröffnet sich somit eine Fülle an geselligen Treffen, Festen und Informations- und Bildungsangeboten.

→ INFO

Vorsitzende Ortsseniorenrat
Friedlinde Bertsch
Mozartstraße 9, 72805 Lichtenstein
Tel.: 07129 4777



Glücklich im Alter

Weitere Informationen können Sie auch unserem Flyer für Senioren entnehmen.

ANGEBOTE FÜR SENIOREN

SENIORENAKTIONSTAG

Alle zwei Jahre findet in der Lichtensteinhalle ein großer Seniorenaktionstag statt. Dort gibt es ein Mittagessen, wertvolle Informationen, spannende Vorführungen, gesellige Unterhaltungen bei Kaffee und Kuchen und vieles mehr. Bürgerinnen und Bürger, die das 65. Lebensjahr vollendet haben, erhalten hierzu eine persönliche Einladung.

MITTAGSTISCH FÜR SENIOREN

Jeden zweiten Mittwoch im Monat findet im Bürgertreff in Unterhausen ein Mittagstisch für Senioren statt. Es wird ein dreigängiges Menü angeboten. Im Dezember wird der vorweihnachtliche Mittagstisch gefeiert. Es wird ein Fahrdienst angeboten.

Weitere Informationen, Veranstaltungen und Angebote finden Sie in unserem Flyer für Senioren und auf unserer Website.

WOHNEN IM ALTER

Die Gemeinde Lichtenstein bietet eine hervorragende Umgebung für das Wohnen im Alter und ist bestrebt, jedem eine vollständige Teilnahme an der Gemeinschaft zu ermöglichen. Mit zahlreichen Angeboten und Einrichtungen inmitten der wunderbaren Landschaft wird der Alltag nicht langweilig. Zudem sind verschiedene Einrichtungen zum altersgerechten Wohnen in Lichtenstein angesiedelt.

SENIORENZENTRUM MARTHA-MARIA

Das Seniorenzentrum Martha-Maria liegt im Ortsteil Honau am Fuße der Schwäbischen Alb. Dank der geschützten Lage und der großen Wälder ringsum ist das Klima mild, anregend und erholsam. Haltestellen des ÖPNV befinden sich in unmittelbarer Umgebung.

Mit einem umfangreichen Angebot für alle Bereiche der Altenhilfe ist das Seniorenzentrum Martha-Maria eine Begegnungsstätte von Bewohnern, Angehörigen, Fachleuten und Bürgern aus Lichtenstein und seiner Umgebung. Das Angebot umfasst:

- Dauerpflege
- Kurzzeitpflege
- Tagespflege

- Betreutes Wohnen
- Diakoniestation
- uvm.

BETREUTES WOHNEN

Das Betreute Wohnen stellt einen Teil des Angebots des Seniorenzentrums Martha-Maria dar. Zwei Wohnanlagen, aufgeteilt auf Unterhausen und Honau, bieten den Bewohnern ein sicheres und unabhängiges Umfeld. Der Grundservice beinhaltet ein umfangreiches Angebot von der Betreuung bis zur Hilfe bei der Gestaltung des Alltags. Dieser Service wird durch Ideen und Initiativen aus der Bürgerschaft ergänzt.

BETREUTES WOHNEN IN UNTERHAUSEN

In der Wohnanlage im Ortsteil Unterhausen finden Sie 24 barrierefreie 2- und 3-Zimmerwohnungen für Seniorinnen und Senioren. Das Gebäude steht an einem privilegierten Standort an der Bahnhofstraße mit Blick auf das Grün der umliegenden Alb. Nah am Ortsmittelpunkt gelegen sind vielfältige Einkaufsmöglichkeiten im direkten Umfeld vorhanden. Der Lebensmittelmarkt im Erdgeschoss ist ein weiterer Baustein für die Versorgung der Bewohnerinnen und Bewohner. Nahe am gesellschaftlichen und kulturellen Leben bietet das Haus eine hervorragende Wohnqualität.



Rundum-Versorgung im Alter

Gesundheitspraxis für Persönlichkeitsbildung und Individualität



Esther Lieb

Heilpraktikerin (Psychotherapie)

- Traumatherapie
- Gesprächstherapie
- Körperorientierte Psychotherapie
- Entspannung für Körper und Seele

Bohlstraße 19
72805 Lichtenstein
Telefon: 07129 /20 90 399

BERATUNGEN (PFLEGESTÜTZ- PUNKT, HOSPIZGRUPPE)

BETREUTES WOHNEN IN HONAU

Knapp 10 Minuten zu Fuß vom Seniorenzentrum Martha-Maria aus liegt das ruhig gelegene Gebäude Haus Olgahöhle. In der romantischen Umgebung nahe der Echaz können sich die Bewohnerinnen und Bewohner überaus wohl fühlen. Das Haus Olgahöhle erhält seinen Namen von der einzigen Kalktuff-Höhle der Schwäbischen Alb, die zum Teil unter dem Haus verläuft.

In dem Gebäude sind seit 2002 zehn Wohnungen mit einer Wohnfläche von 40 bis 100 Quadratmetern untergebracht. Zudem wird ein Betreuungsservice angeboten.

→ KONTAKT

Seniorenzentrum Martha-Maria

Heerstraße 41, 72805 Lichtenstein-Honau

Tel.: 07129 9285-0

Seniorenzentrum.Honau@Martha-Maria.de

Ansprechpartner Betreutes Wohnen

Lisa Eidt

Tel.: 07129 922211

Lisa.Eidt@Martha-Maria.de

Weitere Informationen erhalten Sie unter

www.martha-maria.de

PFLEGESTÜTZPUNKT DES LANDKREISES REUTLINGEN

Der Pflegestützpunkt stellt eine Anlaufstelle bei der Beratung rund um Alter, Krankheit, Pflegebedürftigkeit und Unterstützungsmöglichkeiten dar. Auch wer sich vorsorglich über ein selbstbestimmtes Leben im Alter informieren will, findet hier Rat. Beratungen finden in der Regel am 3. Mittwoch im Monat von 13.00 Uhr bis 15.00 Uhr im Rathaus in Unterhausen statt.

Die Beratung ist speziell auf die jeweilige Lebenssituation ausgerichtet. Um Wartezeiten zu vermeiden, ist eine telefonische Terminabsprache sinnvoll.

Landratsamt Reutlingen

Frau Margaretha Bross

Tel.: 07121 480-4030

pflegestuetzpunkt@kreis-reutlingen.de

www.kreis-reutlingen.de

HOSPIZGRUPPE LICHTENSTEIN

Die Hospizgruppe stellt eine Hilfe für schwer kranke und sterbende Menschen sowie eine Stütze für deren Angehörige dar. Die Begleitung ist unabhängig von der sozialen Situation, dem religiösen Bekenntnis und der Herkunft.

→ ANSPRECHPARTNER

Frau Ulla Henselmann

Tel.: 0172 3986506

Seniorenzentrum Martha-Maria



**MARTHA
MARIA**

Unternehmen
Menschlichkeit

- Stationäre Pflege
- Kurzzeitpflege
- Tagespflege
- Diakoniestation
- Betreutes Wohnen
- Essen auf Rädern
- Offener Mittagstisch
- Café
- Sinnesgarten



Heerstraße 41
72805 Lichtenstein-Honau
Telefon: (07129) 9285-0
Telefax: (07129) 9285-20
E-Mail: Seniorenzentrum.Honau@Martha-Maria.de

www.Martha-Maria.de

Diakonie



LEBEN UND

FREIZEIT

VEREINE UND VERBÄNDE

C

CAFE CHAI E.V.

Härdtleweg 1
72805 Lichtenstein-
Unterhausen
info@cafechai.de
Tel.: 07129 407050

CDU ORTSVERBAND LICHTENSTEIN

Marco Gass
Taubenweg 6
72805 Lichtenstein
Tel.: 07129 60424
maga@freenet.de
www.cdu-ovlichtenstein.de

CVJM UNTERHAUSEN E.V.

Markus Fetzer
Grillparzerweg 22
72805 Lichtenstein
Tel.: 07129 694287
markusfetzer@gmx.de
www.cvjm-unterhausen.de

D

DLRG - LICHTENSTEIN

Roland Werner
Tel.: 07129 6349
dlrg.lichtenstein@gmx.de
www.lichtenstein.dlrg.de

DRK - LICHTENSTEIN

Olaf Geertsema
Tel.: 07129 694439
olaf.geertsema@gmx.de
www.drk-reutlingen.de

E

ELTERN- UND VORMUNDSVEREIN DER GRIECHISCHEN VOLKSSCHULE UNTERHAUSEN

Konstantinos Pechlivans
Wilhelmstraße 166
72805 Lichtenstein
Tel.: 07129 60937

ELTERNBEIRAT DER TÜRKISCHEN SCHULEN REUTLINGEN UND UMGEBUNG

Kamil Uymaz
Allee 5
72805 Lichtenstein
Tel.: 07129 694157

F

FÖRDERGEMEINSCHAFT ZUR ERHAL- TUNG DES SCHLOSSES LICHTENSTEIN

S.D. Herzog Wilhelm Albert von
Urach
Schloßstraße 81
47495 Rheinberg
Tel.: 07129 4102

FÖRDERVEREIN BAHNHOF HONAU E. V.

Klaus Beck
Nebelhöhlestraße 19
72805 Lichtenstein
Tel.: 07129 5379
www.bahnhof-honau.de

FÖRDERVEREIN GRUNDSCHULE LICHTENSTEIN E.V.

Claudia Will
Tel.: 0174 9839284
ichwilldesign@t-online.de

FREIWILLIGE FEUERWEHR LICHTENSTEIN

Feuerwehrkommandant
Andreas Daum
Rathausplatz 17
72805 Lichtenstein
Tel.: 07129 696-34

FREUNDESKREIS STÄDTEPARTNER- SCHAFT LICHTENSTEIN E.V.

Ewald Kalkau
Brühlstraße 13
72805 Lichtenstein
Tel.: 07129 6009111
info@kalkau-versicherungen.de

FWV LICHTENSTEIN

Wilfried Schneider
Traifelbergstraße 43
72805 Lichtenstein
www.fwvlichtenstein.blogspot.de
Tel.: 07129 3441071 oder
07121 9757-87
fwv-lichtenstein@gmx.de

G

GESCHICHTS- UND HEIMATVEREIN LICHTENSTEIN E.V.

Peter Nußbaum
Ludwigstraße 8
72805 Lichtenstein
www.ghv-lichtenstein.de
www.gv-lichtenstein.
blogspot.com

GREIFASTOINER MOTORRADFREUNDE HOLZELFINGEN E.V.

Hansjörg Tröster
Gartenstraße 1 (Vereinsraum)
72805 Lichtenstein
Tel.: 0163 9608730
troester@holzelfingen.de

J

JUNGE UNION LICHTENSTEIN

Lukas Felder
Allee 1
72805 Lichtenstein
Tel.: 07129 60741
ju-lichtenstein.generation-ju.de

K

KINDERLAND HOLZELFINGEN

Achim Schäfer
Kreuzäckerstraße 1
72805 Lichtenstein
Tel.: 07129 9388605
info@kinderland-
holzelfingen.de
www.kinderland-
holzelfingen.de

KLEINKINDER LICHTENSTEIN E.V.

Alexander Ruppert
Gießsteinstraße 16
72805 Lichtenstein
Tel.: 07129 4071350
info@schneckenhäusle-
lichtenstein.de
www.schneckenhäusle-
lichtenstein.de

KLEINTIERZÜCHTERVEREIN E.V. Z 460

Tulpenweg 6
72805 Lichtenstein
Tel.: 07129 6332
bernd.brendle@t-online.de

L

LICHTENSTEINER BLASMUSIK – MUSIKVEREIN UNTERHAUSEN E.V.

Massimo Laraia
Zeppelinstraße 19
72793 Pfullingen
Tel.: 0176 25672675
vorsitzender@
lichtensteinerblasmusik.de
www.lichtensteiner
blasmusik.de

M

MOTORRADFREUNDE LICHTENSTEIN E.V.

Paul Frick
Pappelweg 9
72805 Lichtenstein
Tel.: 07121 380472
info@mf-lichtenstein.de
www.mf-lichtenstein.de

N

NARRENGRUPPE BURGSTOI-HEXA LICHTENSTEIN 1993 E.V.

Postfach 1124
72801 Lichtenstein
oberhex@burgstoihexa.de
www.burgstoihexa.de

NARRENZUNFT KRAUTSCHEIBER UNTERHAUSEN 1988 E.V.

Zunftmeisterin Katja Thomas
Gallerweg 13
72813 St. Johann
Tel.: 07122 9347
zunftmeisterin@
krautscheisser.de
www.krautscheisser.de

NARRENGRUPPE NEBELHÖHLE WURZ'LESEPP E.V.

Jens Reiske
Grillparzerweg 3
72805 Lichtenstein
jens@wurzlsepp.org
www.wurzlsepp.com

NARRENGRUPPE SCHLOSSWÖLFE

Andreas Zwickl
Lilienweg 5
72805 Lichtenstein
Tel.: 0160 8103875
lichtensteiner@schlosswoelfe.de
www.schlosswoelfe.de

O

OBST- UND GARTENBAUVEREIN LICHTENSTEIN E.V.

Alfons Reiske
Grillparzerweg 3
72805 Lichtenstein
Tel.: 07129 2409
Alfons.Reiske@t-online.de



Narrengruppe Wurzlsepp e.V.

OFFENE GRÜNE LISTE LICHTENSTEIN

Arnold Sendler
Im Weingarten 26
72805 Lichtenstein
07129 4406
www.og-lichtenstein.de

P**POSAUNENCHOR HONAU**

Peter Glück
Steinenbergstraße 1
72764 Reutlingen

R**REITSPORTZENTRUM
LICHTENSTEIN E.V.**

Petra Höss
Staufenbergstraße 43/3
Tel.: 0174 3329018
info@reitzentrum-lichtenstein.de
www.reitzentrum-lichtenstein.de

S**SÄNGERBUND LICHTENSTEIN E.V.**

Dr. Clemens Eiche
In den Holzwiesen 3
72805 Lichtenstein
www.saengerbund-lichtenstein.de

SCHACHFREUNDE LICHTENSTEIN

Reinhold Schröder
Ziegelhüttegasse 18
72813 St. Johann
Tel.: 07122 9080
rpf-schroeder@t-online.de
www.schachfreunde-lichtenstein.schachvereine.de

SCHÜTZENVEREIN UNTERHAUSEN

Herbert Schwille
Baumgartenstraße 7
72805 Lichtenstein
Tel.: 07129 4677
hschwille@aol.com
www.schuetzenverein-unterhausen1904.de

**SCHWÄBISCHER ALBVEREIN E.V.
ORTSGRUPPE HOLZELFINGEN**

Frank Hummel
Meisenweg 5
72805 Lichtenstein
Tel.: 07129 600208
fhummel@gmx.de
www.holzelfingen.albverein.eu

**SCHWÄBISCHER ALBVEREIN E.V.
ORTSGRUPPE HONAU**

Thomas Biffart
Vogelsang 10
Tel.: 07129 60605
72805 Lichtenstein
www.honau.albverein.eu

**SCHWÄBISCHER ALBVEREIN E.V.
ORTSGRUPPE UNTERHAUSEN**

Peter Haag
Hölderlinstraße 82
72805 Lichtenstein
Tel.: 07129 6416
haag.p@web.de
unterhausen.albverein.eu

SG OBER-/UNTERHAUSEN

Timo Pfeiffer
Spielleiter Tobias Hartstein
Altweg 1
72805 Lichtenstein
Tel.: 0171 8005549
tksgou@gmx.de
www.sg-ou.de

SKATCLUB ECHAZBUBEN

Helmut Stocker
Heinestraße 13
72805 Lichtenstein
Tel.: 07129 4981
hstocker@t-online.de
www.skatklub-echazbuben.de



mD-Jugend SG Ober-/Unterhausen

SKATFREUNDE HOLZELFINGEN

Manfred Holder
Tel.: 07129 932609
holders-engstingen@t-online.de

SPD ORTSVEREIN ECHAZTAL

1. Vorsitzende
Margit Vollmer-Herrmann
Oberhaldenweg 31
72793 Pfullingen
Tel.: 07121 78919

START E.V. LICHTENSTEIN

Dieter Stirner
Nebelhöhlestraße 31
72805 Lichtenstein
Tel.: 07129 5749

T

TENNISVEREIN HONAU E.V.

Thomas Fauser
Forellenweg 2
72805 Lichtenstein
Tel.: 07129 926620
info@thomas-fauser.de
www.tv-honau.de

TSV 1898 OBERHAUSEN E.V.

1. Vorsitzender
Andreas Pautsch
Kraußstrasse 4/5
72793 Pfullingen
Tel.: 07121 1392267
andreaspautsch@web.de
www.tsv-oberhausen.de

TURN- UND SPORTVEREIN HOLZELFINGEN 1905 E.V.

Jörg Schwarz
Burgholz 20
72805 Lichtenstein
www.tsv-holzelfingen.de

TURN- UND SPORTVEREIN HONAU 1905 E.V.

Thomas Epple
Heerstraße 44
72805 Lichtenstein
Tel.: 07129 6469
info@tus-honau.de
www.tus-honau.de

TV UNTERHAUSEN 1885 E.V.

Geschäftsstelle Katrin Schädler
Hirtenwiese 3
72805 Lichtenstein
Tel.: 07129 94183
tvu-schaedler@gmx.de
www.tv-unterhausen.de

V

VEREIN DER FREUNDE DES THOMAS SELLE ENSEMBLE E.V.

Dr. Martin Braun
Baumgartenweg 19
72793 Pfullingen
Tel.: 07121 750464
akupunktur.braun@t-online.de

VEREIN FÜR DEUTSCHE SCHÄFERHUN- DE ORTSGRUPPE UNTERHAUSEN

Karl Schaupp
Moltkestraße 43
72805 Lichtenstein
Tel.: 07129 2579

VEREIN ZUR FÖRDERUNG DES NOTLA- GENFONDS „KIND WILLKOMMEN“ E.V.

Dr. Martin Schmid
Schwabstraße 41
72805 Lichtenstein
info@kind-willkommen.de

VEREIN ZUR KINDERBETREUUNG AM NACHMITTAG E.V.

Claudia Will
72805 Lichtenstein
ichwilldesign@t-online.de
Tel.: 0174 9839284

In Sachen Alu sind wir Spezialisten ...

Alu T & V
Wagner u. Freimann
GmbH & Co. KG
Rosenstr. 23
72805 Lichtenstein
Tel. 07129 5558
www.aluspezialist.de



- Müllboxen
- Gartenmöbel
- Balkongeländer
- Carports

- CNC Fräsen und Drehen
- Wasserstrahlschneiden
- Schweißen aller Werkstoffe

ÖFFENTLICHE EINRICHTUNGEN

HALLENBAD UNTERHAUSEN

Unser Hallenbad im Ortszentrum von Lichtenstein-Unterhausen bietet Groß und Klein pures Schwimmvergnügen. Im modernen Edelstahlbecken mit einer Größe von 25 m x 9,90 m lässt es sich herrlich schwimmen. Die Wassertemperatur beträgt angenehme 29 C°. Der Nichtschwimmerbereich ist durch ein Seil deutlich gekennzeichnet.

→ INFO

Rathausplatz 30, 72805 Lichtenstein
Tel.: 07129 600775

Die genauen Öffnungszeiten finden Sie auf der Internetseite der Gemeinde.

FREIBAD HONAU

Das kleine, familiäre Bad liegt in landschaftlich reizvoller Lage unter dem Schloss Lichtenstein im Ortsteil Honau. Ein modernes Edelstahlbecken mit einer Größe von 25 m x 18,5 m und eine moderne Wasseraufbereitungstechnik garantieren ungeübten Badegenuss im 23 C° warmen Wasser. Der Nichtschwimmerbereich ist durch ein Seil deutlich abgetrennt. Es stehen vier Startblöcke und ein Dreimetersprungturm zur Verfügung. Die Kleinsten fühlen sich in unserem Planschbecken mit Wasserpilz und einer Wassertemperatur von 28 C° pudelwohl. Eine Liegewiese ums Becken, eine Liegeterrasse sowie die Liegebänke am Hang laden zum Verweilen und Entspannen ein. Damit keine Langeweile aufkommt, gibt es ein großes Mühlespiel und eine Tischtennisplatte. Der Kiosk versorgt die Besucher mit Getränken, Eis und kleinen Snacks.

→ INFO

Echazstraße 2, 72805 Lichtenstein

Die genauen Öffnungszeiten finden Sie auf der Internetseite der Gemeinde.



Freibad Honau

BÜCHEREI

Die Gemeindebücherei Lichtenstein hält ein vielseitiges Angebot an Büchern und anderen Medien zur Information und Weiterbildung sowie zur Unterhaltung und Freizeitgestaltung bereit. Die zentral in der Ortsmitte von Unterhausen gelegenen Räumlichkeiten laden zum Schmökern in Büchern und Zeitschriften, zum Lesen von Tageszeitungen, zum Anhören von Kassetten und CDs und zum Spielen ein. Außerdem werden regelmäßig Veranstaltungen wie z.B. Lesungen, Puppentheater usw. angeboten. Die Bücherei hat sich der E-Ausleihe Neckar-Alb angeschlossen. Es kann nun rund um die Uhr ein vielfältiges Angebot an digitalen Medien ausgeliehen werden. Das Büchereiteam freut sich auf Ihren Besuch!

→ INFO

Rathausplatz 14–16, 72805 Lichtenstein
Tel. 07129 922493

Öffnungszeiten:

Di	15.00–18.00 Uhr
Mi	10.00–12.00 Uhr und 15.00–18.00 Uhr
Do	16.00–20.00 Uhr
Fr	10.00–13.00 Uhr und 15.00–18.00 Uhr
Sa	10.00–12.00 Uhr

VOLKSHOCHSCHULE

Die Volkshochschule in Lichtenstein ist eine Außenstelle der VHS Pfullingen. Jede Woche bietet die VHS den Kursteilnehmerinnen und Kursteilnehmern ein breites Spektrum an interessanten und abwechslungsreichen Kursen und Veranstaltungen wie z.B. Sprachen, Gesundheit, Kunst und EDV an. Unser Kurs- und Veranstaltungsangebot orientiert sich an den Bedürfnissen, Interessen und Wünschen der Bevölkerung, um den Unterricht für die Teilnehmerinnen und Teilnehmer spannend und informativ gestalten zu können.

→ INFO

Außenstellenleiterin Birgit Dangel

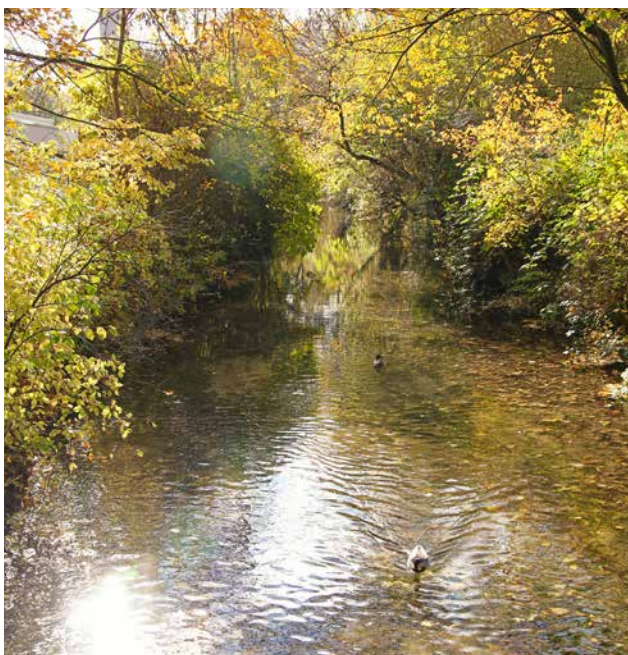
Das Programm finden Sie im Rathaus sowie online auf der Gemeinewebsite und unter www.vhs-pfullingen.de.

Iris Schrauder

Bücherei Lichtenstein

72805 Lichtenstein

Tel.: 07129 922493



Echazaue mit herrlichem Uferweg

SEHENSWÜRDIGKEITEN, WANDERUNGEN

Lichtenstein ist eine Gemeinde voll reizvoller Kontraste mitten im Grünen. Das bedeutet: Berge rund herum, Wälder wohin man schaut, Wasser in kristallklaren Bächen.

Lernen Sie das obere Echaztal, das idyllische Schlösschen Lichtenstein, das Wilhelm-Hauff-Museum, die einzigartige Nebelhöhle sowie viele andere Sehenswürdigkeiten kennen.

Neben all dem wird Sie sicher auch die Umgebung mit zahlreichen Naturschutzgebieten und Biotopen begeistern. Herrliche Wanderungen und Spaziergänge durch die Alblandschaft in ruhiger Natur sind für jeden ein Genuss.

Ganz gleich ob Wanderer, Kletterfreund, Mountainbiker, Rennradler oder einfach nur Liebhaber einsamer Spazierwege - in Lichtenstein und Umgebung findet jeder sein spezielles Terrain.

Die Gemeinde Lichtenstein ist zudem Mitglied im Mythos Schwäbische Alb, der Tourismusgemeinschaft des Landkreises Reutlingen und im Biosphärengebiet.

Weitere Informationen sowie Broschüren, Wanderkarten und den Tourismusprospekt erhalten Sie im Rathaus oder auf unserer Website.



Wilhelm-Hauff-Museum in Honau



SCHLOSS LICHTENSTEIN

Das nach Wilhelm Hauffs Roman „Lichtenstein“ auf steilem Felsen errichtete märchenhafte Schloss bietet dem Besucher einen herrlichen Ausblick ins Echaztal und über die Schwäbische Alb.

In einer etwa 30 minütigen Führung können im Erdgeschoss die Waffenhalle mit mittelalterlichen Rüstungen und Waffen, die Schlosskapelle sowie die behagliche Trinkstube mit reichhaltiger Vertäfelung und Wandmalereien mit Jagdszenen besichtigt werden. Im 1. Obergeschoss befindet sich das reichbemalete Königszimmer, das als Ahnensaal fungiert. Das Wappenzimmer beherbergt Bilder alter Meister der Ulmer-Messkircher und anderer Schulen. Das Erkerzimmer besticht mit mittelalterlichen Möbeln. Von hier aus gelangt man in den größten, wie auch prachtvollsten Raum, den Rittersaal. Die Wände mit Holz getäfelt, Decke und Fensterleibungen sind ungemein reich und wirkungsvoll ausgemalt. Zahlreiche Bilder des berühmten Malers Stirnbrand schmücken die Wände. Im Treppenhaus des Schlosses kann man den berühmten „Schützen vom Lichtenstein“ bewundern.

Im 2. und 3. Obergeschoss des Schlosses befinden sich die restaurierten Privatgemächer des Grafen Wilhelm von Württemberg, die man im Rahmen einer Sonderführung besichtigen kann.

→ INFOS

www.schloss-lichtenstein.de

Tel.: 07129 4102

WILHELM HAUFF MUSEUM

Die im Jahr 2013 neu konzipierte und völlig neu gestaltete Ausstellung zeigt Werke des mit 24 Jahren früh verstorbenen erfolgreichen Schriftstellers Wilhelm Hauff.

Neben seinem populärsten Roman „Der Lichtenstein“ und zahlreichen Novellen wurde Hauff vor allem als Märchenerzähler mit so bekannten Märchen wie „Zwerg Nase“, „Kalif Storch“, „Der kleine



Rittersaal Schloss Lichtenstein

Muck“ und „Das kalte Herz“ berühmt. Dieses kleine, aber feine Museum ist mit seinen zahlreichen Angeboten für jedermann eine Entdeckungsreise wert.

Mit den auf das literarische Werk Wilhelm Hauffs abgestimmten Programmen (z.B. Familien- und Seniorenprogramme sowie Konzepte für Schulklassen) kann sich jeder willkommen fühlen. Das Museum ist Teil der über 80 literarischen Museen, Archiven und Gedenkstätten, die die Geschichte der Literatur in Baden-Württemberg dokumentieren.

Eine Kinderecke lädt Kinder zum Malen, Puzzle-spiel und Anschauen von Hauffs Märchenbilderbüchern ein.

→ INFO

Weitere Informationen erhalten Sie auf der Internetseite der Gemeinde Lichtensteins sowie im Flyer, den Sie im Rathaus erhalten können.

Echazstraße 2, 72805 Lichtenstein

Tel.: 07129 4115

wilhelm-hauff-museum@web.de

VERANSTALTUNGEN

Die zahlreichen, jährlich stattfindenden Gemeindefeste, Hocketen und Veranstaltungen bieten den Bürgern die Möglichkeit, zusammenzukommen, neue Bindungen zu knüpfen und gemeinsam zu feiern.

Auszugsweise zu nennen sind:

- Holzelfinger Hockete
- Olgahöhlenfest
- Kinder-, Jugend- und Familienaktionstag
- Seniorenaktionstag
- Straßenfest an der Echaz
- Herbstkonzert
- Göllesbergfest
- Bürgerempfang
- Bockbierfest
- Beach-Party im Freibad Honau
- Dorsachhock
- verschiedene Veranstaltungen der Gemeindebücherei
- und zahlreiche weitere.

Sie sind herzlich eingeladen unsere Gemeinde- und Vereinsveranstaltungen zu besuchen. Genaue Termine werden im Amtsblatt und auf der Gemeindefestseite bekanntgegeben.



Wilhelm-Hauff-Museum

WINTERSPORT

Wintersportbegeisterte kommen in der Gemeinde Lichtenstein auf ihre Kosten. Drei Skilifte an zwei verschiedenen Standorten und eine Loipe laden zu ausgedehnten Wintersporterlebnissen ein.

WINTERSPORT-ARENA HOLZELFINGEN

Insgesamt vier Schlepplifte ermöglichen in der Wintersport-Arena Holzelfingen 6 verschiedene Abfahrten mit unterschiedlichem Schwierigkeitsgrad. Flutlicht, Rodelpiste, Wandermöglichkeiten, zwei Skihütten mit Verpflegung sowie eine Après-Ski-Bar lassen keine Wünsche offen. Die angrenzende, aus zwei Schleifen à ca. 8 km bestehende Lichtenstein-Loipe führt Sie durch die herrliche Landschaft der Schwäbischen Alb, am Albtrauf entlang, durch freies Gelände und Waldgebiete. Es handelt sich um eine Kombinationsloipe, die über eine Gesamtlänge von 16 km als Nordic- und Skatingstrecke für Jeden das Richtige bietet. Zudem gibt es in der Wintersportarena auch einen Rodelpark und eine Snow-Tubing-Bahn.

→ INFO

www.wintersport-arena.com.

TRAIFFELBERG

Mit einem 250m langen Doppelschlepplift geht es hinauf auf den Berg. Die fünf verschiedenen Abfahrten lassen bei Skibegeisterten keine Wünsche offen. Flutlicht ermöglicht das Skifahren bis in die Nacht. Ca. 100 Meter neben der Piste befindet sich zudem ein Schlittenhang. Für das leibliche Wohl ist in der Skihütte mit herzhaften Speisen sowie kalten und warmen Getränken gesorgt.

→ INFO

www.skilift-traifelberg.de

GASTRONOMIE UND NAHVERSORGUNG

GASTRONOMIE

HOTEL ADLER

Heerstraße 26, Honau
Tel.: 07129 4041
info@adler-lichtenstein.de
www.adler-lichtenstein.de

ALTES FORSTHAUS

Schloss Lichtenstein 1, Honau
Tel.: 07129 2440
info@altesforsthauslichtenstein.de
www.altesforsthauslichtenstein.de

CAFÉ IM SE

Heerstraße 41, Honau
Tel.: 07129 92850

ECHAZSCHENKE

Allee 6, Unterhausen
07129 6343

GOLDENER KEGEL (SPORTSBAR)

Kastanienweg 8, Unterhausen
Tel.: 07129 9361977

GASTHAUS NICKLAS

Friedrich-List-Straße 5, Unterhausen
Tel.: 07129 4101

AKZENTHOTEL RÖSSLE

Heerstraße 20, Honau
Tel.: 07129 92970
info@forellenhof-roessle.de
www.forellenhof-roessle.de

SCHLOSSSCHENKE

Schloss Lichtenstein, Honau
Tel.: 07129 60381

STAHLECKER HOF

Stahleck 2, Unterhausen
Tel.: 07122 9427
info@stahleckerhof.de
www.stahleckerhof.de

GASTHOF ZUM STERN

Ludwigstraße 4, Unterhausen
Tel.: 07129 4201
info@stern.unterhausen.de
www.stern-unterhausen.de

BÄCKEREI

BÄCKEREIFILIALE KEIM

Bahnhofstraße 1, Unterhausen
Tel.: 07127 5814-355

BÄCKEREI MARQUARDT

Friedrich-List-Straße 51, Unterhausen
Tel.: 07129 2985

BÄCKEREI SCHWARZ

Mühlstraße 17, Unterhausen,
Allee 1, Unterhausen (Filiale),
Gutenbergstraße 5 (Filiale)
Tel.: 07129 2526

METZGEREI

METZGEREI VOLLMER

Charlottenstraße 9, Unterhausen
Tel.: 07129 4253

SUPERMARKT

LIDL

Siemensstraße 5, Unterhausen

NETTO

Gutenbergstraße 5, Unterhausen

REWE

Bahnhofstraße 1, Unterhausen

BRANCHENVERZEICHNIS

Unser besonderer Dank gilt diesen Unternehmen, die durch ihre Anzeige die Erstellung der Broschüre ermöglicht haben.

- Apotheke**
1 **HAUFF-APOTHEKE**
 Johannes von Friedolsheim e.K. (S. 32)
 Wilhelmstraße 16
 72805 Lichtenstein
 Tel.: 07129 92670
 www.hauff-apotheke.de
- Autohaus**
2 **Autohaus Lichtenstein GmbH (S. 14)**
 Friedrich-List-Straße 117
 72805 Lichtenstein
 Tel.: 07129 938070
 www.autohaus-lichtenstein.de
- Bäckerei/Konditorei**
3 **Bäckerei-Konditorei Marquardt (S. 6)**
 Friedrich-List-Straße 51
 72805 Lichtenstein-Unterhausen
 Tel.: 07129 2985
 www.baecerei-marquardt.de
- 4** **Bäckerei Schwarz GmbH (S. 28)**
 Mühlstraße 17
 72805 Lichtenstein
 Tel.: 07129 2526
 www.baecereischwarz.de
- Balkongeländer**
5 **Alu T&V Wagner & Freimann GmbH & Co.KG (S. 42)**
 Rosenstraße 23
 72805 Lichtenstein
 Tel.: 07129 5558
 www.aluspezialist.de
- Bank**
6 **Volksbank Reutlingen eG – Filiale Lichtenstein (S. 52)**
 Allee 4
 72805 Lichtenstein
 Tel.: 07121 314-8400
 www.volksbank-reutlingen.de
- 7** **Volksbank Ermstal-Alb eG (S. 18)**
 Rathausplatz 11
 72805 Lichtenstein
 Tel.: 07123 163-0
 www.voba-ermstal-alb.de
- Bestattungen**
8 **Mutschler & Betz Bestattungsunternehmen oHG (S. 5)**
 Schulstraße 28
 72793 Pfullingen
 Tel.: 07121 79526
 www.mutschler-betz.de
- Dachdecker + Klempner**
9 **Klaus Eberhardt GmbH & Co. KG (S. 17)**
 Dieselstraße 8
 72805 Lichtenstein
 Tel.: 07129 922765
 www.dachdecker-eberhardt.de
- Deutsches Rotes Kreuz**
10 **Deutsches Rotes Kreuz Kreisverband Reutlingen e. V. (S. 52)**
 Obere Wässere 1
 72764 Reutlingen
 Tel.: 07121 9287-0
 www.drk-reutlingen.de
- Fahrrad**
11 **Renn- und Bikesport Axel Schäfer (S. 14)**
 Wilhelmstraße 108
 72805 Lichtenstein
 Tel.: 07129 60430
 www.rubs.de
- Fenster**
Firma Andreas Hummel
 -> Sonnenschutz
- Friseur**
12 **friseur salon maier (S. 28)**
 Kastanienweg 7
 72805 Lichtenstein
 Tel.: 07129 4193
- Getränke**
13 **Getränkevertrieb Wollwinder (S. 7)**
 Kirchstrasse 16
 72805 Lichtenstein
 Tel.: 07129 600866
 www.wollwinder-lichtenstein.de
- Hausverwaltung**
14 **Hausverwaltung Ramona Krause (S. 8)**
 Rosenstraße 28
 72805 Lichtenstein-Holzelfingen
 Tel.: 07129 936240-10
 www.krause-hausverwaltung.de
- Heilpraktikerin (Psychotherapie)**
15 **Esther Lieb Heilpraktikerin (Psychotherapie) (S. 36)**
 Bohlstraße 19
 72805 Lichtenstein
 Tel. 07129 2090399
- Kfz-Reparaturen**
16 **Werner Vöhringer KFZ-Meisterbetrieb (S. 29)**
 Wilhelmstraße 110
 72805 Lichtenstein
 Tel.: 07129 922916
- Maler**
17 **Allramseder GmbH (S. 11)**
 Daimlerstraße 8
 72805 Lichtenstein
 Tel.: 07129 9283-0
 www.maler-allramseder.de
- 18** **Malerwerkstätte Hermann Kazmeier (S. 17)**
 Olgastraße 28
 72805 Lichtenstein-Honau
 Tel.: 07129 6586
 www.maler-kazmeier.de
- 19** **Malergeschäft Frank Werner (S. 14)**
 Wilhelmstraße 24
 72805 Lichtenstein
 Tel. 07129 2410
 www.malerwerner.com
- Metallverarbeitung**
Baumann GmbH
 -> Stanztechnologie
- Metzgerei**
20 **Metzgerei Vollmer (S. 6)**
 Charlottenstraße 9
 72805 Lichtenstein
 Tel.: 07129 4253
 info@metzgerei-vollmer.de
- Optik/Akustik**
21 **Ulf Gaus | Optik und Akustik (S. 33)**
 Lange Straße 20
 72829 Engstingen
 Tel.: 07129 930373
 www.ulf-gaus.de
- Pilates**
22 **Pilates-Studio Balance (S. 32)**
 Stettenstraße 3
 (Gewerbepark tutti-paletti)
 72805 Lichtenstein-Unterhausen
 Tel.: 07129 9284042
 www.pilatesstudiobalance.de
- Reisen**
23 **Reisebüro Lichtenstein Haas + Steimle GbR (S. 29)**
 Wilhelmstraße 120
 72805 Lichtenstein
 Tel.: 07129 92640
 www.reisebuero-lichtenstein.de
- 24** **Omnibus Reisen Vöhringer GmbH (S. 8)**
 Rosenstraße 25
 72805 Lichtenstein-Holzelfingen
 Tel.: 07129 4137
 www.voehringer-reisen.de
- Seniorenzentrum**
25 **Seniorenzentrum Martha-Maria Lichtenstein-Honau (S. 37)**
 Heerstraße 41
 72805 Lichtenstein
 Tel.: 07129 9285-0
 www.Martha-Maria.de
- Sonnenschutz**
26 **Firma Andreas Hummel (S. 17)**
 Eberhard-Finckh-Strasse 40
 72829 Engstingen
 Tel.: 07129 92860-0
 www.hummel-engstingen.de
- Stanztechnologie**
27 **Baumann GmbH (S. 2)**
 Friedrich-List-Straße 131
 72805 Lichtenstein
 Tel.: 07129 697-0
 www.baumann-group.com
- Zeitung**
28 **Reutlinger General-Anzeiger Verlags-GmbH & Co. KG (S. 21)**
 Burgstraße 1-7
 72764 Reutlingen
 Tel.: 07121 302-0
 www.gea.de
- Zimmerei**
29 **Zimmergeschäft Trudel GmbH (S. 17)**
 Reißenbachstraße 20
 72805 Lichtenstein
 Tel.: 07129 2759

Impressum

HLK Kommunikation-Verlag, Taubenweg 9, 72829 Engstingen,
 Fon 07129 930-981, Fax -982, info@hlk-verlag.de,
 anzeigen@hlk-verlag.de, www.hlk-verlag.de

Im HLK-Verlag erscheinen: Kommunalbroschüren, Ortspläne,
 Web-Ortspläne und Apps für Gemeinden, Städte und Landkreise.

Herausgegeben in Zusammenarbeit mit der Gemeinde Lichtenstein.
 Bürgermeisteramt Lichtenstein, Rathausplatz 17, 72805 Lichtenstein,
 Tel. 07129 696-0, Fax-6389, info@gemeinde-lichtenstein.de

Fotos: Gemeinde Lichtenstein; Vereine; Alexander Heinrich,
 HLK-Verlag;

Änderungswünsche, Anregungen und Ergänzungen für die nächste
 Auflage dieser Broschüre nimmt die Gemeinde Lichtenstein
 entgegen. Titel, Umschlaggestaltung sowie Art und Anordnung
 des Inhalts sind zu Gunsten des jeweiligen Inhabers dieser Rechte
 urheberrechtlich geschützt. Nachdruck und Übersetzungen sind
 – auch auszugsweise – nicht gestattet. Nachdruck oder Reproduktion,
 gleich welcher Art, ob Fotokopie, Mikrofilm, Datenerfassung,
 Datenträger oder Online, nur mit schriftlicher Genehmigung des
 Verlages.

201510-72805-101, 1. Auflage, Printed in Germany 2019



STRASSEN- VERZEICHNIS

- Ackersteige B3
 Ahornweg B/C6
 Alemannenweg D4
 Allee B3/4
 Alte Steige C7
 Altweg C3
 Amselweg B4
 Anemonenweg B2
 Auf der Schanz D7
 Bachstraße B4
 Baderstraße B3/4
 Bahnhofstraße B4/5
 Baumgartenstraße B2/3
 Beethovenstraße B4
 Benzstraße B2
 Beringerstraße E4
 Bergstraße B3
 Birkenweg B5
 Bismarckstraße B3
 Bleiche B4
 Bohlstraße D4
 Brahmsstraße A4
 Braikestraße B4
 Breitenbohl E4
 Brenkenackerweg A/B2
 Brückenstraße C6
 Brühlstraße C/D4/5
 Brunnenstraße B4
 Buchenweg B5
 Buchhalde A/B4
 Burgholz C3/4
 Burgsteinstraße B4
 Burgstraße D4
 Bussenhartstraße B/C4
 Charlottenstraße B3
 Dahlienweg B2
 Daimlerstraße B2
 Dieselstraße B2
 Drosselweg B4/5
 Echazstraße C6
 Eichbühlstraße E4
- Eichendorffstraße C2
 Elfengrottestraße B5
 Elsterweg C4
 Enge Straße B4
 Ernst-Glück-Straße D7
 Falkenweg B4
 Fichtenweg D/E1/2
 Finkenweg B4
 Fliederweg C6
 Forchenweg D/E1
 Forellenweg C7
 Friedenstraße B4
 Friedhofweg B3
 Friedrich-List-Straße B4/6
 Friedrichstraße B3
 Gallusstraße C6
 Gartenstraße D4
 Gerokstraße B3
 Gießsteinsteige A4/5
 Gießsteinstraße B4/5
 Goethestraße B4
 Goldammerweg C/D4
 Greifensteinstraße E4
 Greuthaustraße D7
 Grillparzerweg C2
 Große Wiesen C6/7
 Gutenbergstraße B2
 Haldenstraße B3
 Hangweg C3
 Härdtleweg B3
 Hauffstraße C6
 Haydnstraße A/B4
 Heerstraße C6/7
 Hegelstraße D/E7
 Heiligenstraße C6
 Heinstraße B/C2
 Henleinstr. B2
 Hermann-Jäckel-Straße B2
 Hessestraße C2
 Hirtenwiese B/C4
 Hochbergstraße A4
 Hochbideckstraße E4
 Höfstraße C3
 Hohe Straße B/C3
- Hölderlinstraße C2/3
 Holunderweg B4
 Holzelfinger Straße B/C2/3
 Honauer Straße D4
 Im Brett B/C1/2
 Im Föhner C6
 Im Muhl B4
 Im Rohner B4
 Im Städtle D4
 Im Weiher C6
 Im Weingarten B/C1
 In Geren B/C6
 Jahnstraße D/E4
 Johannesweg B3
 Kaiserstraße B3
 Kantstraße C2
 Karl-Rehm-Straße B4
 Karlstraße D/E4
 Karpfenweg B4
 Kastanienweg B3
 Kernerstraße B/C2
 Kirchgasse C/D4
 Kirchstraße B3
 Kornbergstraße D/E4/5
 Krautweg D4
 Kreuzackerstraße D4
 Kurze Straße B4
 Langwiesenbach B5
 Langwiesenweg B6
 Lenauweg B/C1/2
 Lessingstraße B4
 Lilienweg B2
 Lindenstraße D/E4
 Ludwig-Finkh-Straße E4
 Ludwigstraße B4
 Mahlweg C6
 Maierwiesenweg B2
 Manentalstraße D4/6
 Max-Eyth-Straße B2
 Maybachstraße B2
 Mehlbaum E4
 Meisenweg D4
 Moltkestraße B2/3
 Morgensternweg C2
 Mörikestraße B2
- Mozartstraße A4
 Mühlstraße B/C3
 Nebelhöhlestraße A/B4
 Nelkenstraße B2
 Oberhausener Steige A/B4
 Ohnastetter Straße D/E4
 Olgastraße C6
 Panoramastraße B/C3/4
 Pappelweg B5/6
 Privatstraße B/C6
 Quellenstraße B5
 Rainweg B1
 Rathausplatz B3
 Reißbachstraße B4
 Reuteweg D4
 Richard-Burkhardt-Straße B3
 Richard-Strauss-Straße A4
 Riedstraße B1/2
 Rilkestraße B/C2
 Römerstraße D/E4/7
 Rosenstraße D/E4/5
 Scheffelstraße B2
 Schillerstraße B4
 Schleheweg D1/2
 Schlossstraße C6
 Schmiedewiesen B/C6
 Schöner Weg B/C4
 Schubertstraße A4
 Schulstraße C6
 Schwabstraße C2
 Schwalbenweg B4
 Seestraße B4
 Siemenstraße B2
 Silberdistelweg D/E5
 Silcherstraße A4
 Sonnenhalde C3/4
 St.-Blasius-Straße D4
 Starenweg D4
 Staufenburgstraße B1/2
 Steiggässle D4
- Stelzenäcker E4
 Stettenstraße B2
 Talackerstraße B4
 Taubenweg B4
 Theodor-Fontane-Straße B/C2
 Theodor-Storm-Weg C2
 Tobelweg C7
 Traifelbergstraße D7
 Tulpenweg B2
 Umlandstraße D/E7
 Ulrichstraße A/B4
 Unterm Wäldle E4
 Vogelsang C6
 Wacholderweg D1
 Wachtelweg B4
 Walderseestraße B4
 Waldstraße D/E7
 Wilhelm-Busch-Weg C2
 Wilhelmstraße A/B1/3
 Zellertalstraße C/D2
 Zeppelinstraße B3/4
- Lichtensteinhalle B3
 Neupostolische Kirche B4
 Post B3
 Rathaus B3
 Sportplatz Unterhausen C2
 Sportplatz Oberhausen A4
 St.-Bruder-Konrad-Kirche B2
 Uhlandschule C3
 Wasserwerk B5
- HONAU
 Freibad C6
 Friedhof B/C6
 KiGa C6
 Olgahöhle C6
 Ortsamt C6
 Sportplatz Honau C6
 St.-Gallus-Kirche C6
 Tennis C7
 Turnhalle C7
 Wilhelm-Hauff-Museum C6
 Abenteuerpark B7
 Schloss Lichtenstein B/C7
- HOLZELFINGEN
 Feuerwehr D4
 Friedhof D4
 Gemeindehaus D4
 Greifensteinhalle E4
 KiGa D4
 Ortsamt/ Post D4
 Pfarrhaus D4
 Schule E4
 Sportplatz Holzelfingen C3
 St.-Blasius-Kirche D4
 Waldkindergarten D6
- UNTERHAUSEN
 Bauhof B5
 Christuskapelle B3
 CVJM-Sportplatz A3
 Erlöserkirche B4
 Ernst-Braun-Halle B3
 Feuerwehr B4
 Haldenfriedhof B3
 Hallenbad B3
 Hundesportplatz C2
 Johanneskirche B3
 Jugendfreizeitheim
 Haus Sonnenfels B5
 Karl-Bröger-Schule B3
 KiGa B2, B2, B3, B4, B4

Wir sind
für
Sie da.



 **Deutsches
Rotes
Kreuz**

Aus Liebe zum Menschen.

Rettungsdienst und Notarzt
Telefon 112

Krankentransport
Telefon 07121 - 19 222

Krankenfahrten
Telefon 07125 - 40 75 82

Hausnotruf
Telefon 07121 - 92 87 38

Mahlzeitservice
Telefon 07121 - 92 87 27

Fahrdienst
Telefon 07121 - 92 87 29

Betreutes Wohnen
Telefon 07123 - 94 74 86

**DRK-Seniorenzentrum
Oferdingen**
Telefon 07121 - 34 53 97 0

Ambulanter Pflegedienst
Telefon 07121 - 34 53 97 41

**Demenzbetreuung /
Häuslicher
Unterstützungsdienst**
Telefon 07121 - 34 53 97 32

Tagespflege
Telefon 07121 - 34 53 97 11

**DRK-Alzheimer
Beratungsstelle**
Telefon 07121 - 34 53 97 31

Bewegungsprogramm
Telefon 07121 - 34 53 97 0

Betreutes Reisen
Telefon 07121 - 92 87 38

Migrationserstberatung
Telefon 07121 - 92 87 42

Sanitätsdienste
Telefon 07121 - 92 87 28

Erste Hilfe-Ausbildung
Telefon 07121 - 92 87 28

**DRK in Stadt
und Landkreis
Reutlingen**

DRK-Kreisverband
Reutlingen e.V.

Deutsches Rotes Kreuz
Reutlingen GmbH

Kreisgeschäftsstelle
Obere Wässere 1
72764 Reutlingen
Telefon 07121 92 87 0
Telefax 07121 92 87 52
info@drk-kv-rt.de

www.drk-reutlingen.de



**Alles vor Ort.
nah | persönlich | fair**

von links nach rechts: **Stefan Krüll** | Leiter VR-ImmobilienCenter, **Esther Maier** | Serviceberaterin, **Andrea Burkhardt** | Wohnbaufinanziererin, **Armin Engels** | Filialleiter & Privatkundenberater, **Sanja Sutic** | Privatkundenberaterin, **Christiane Gehrlein** | Privatkundenbetreuerin, **Ines Egeler** | Serviceberaterin, **Alexander Pooch** | Gewerbekundenberater, **Jochen Wezel** | Leiter Markt Pfullingen & Firmenkundenbetreuer

Jeder Mensch hat etwas, das ihn antreibt.

Wir machen den Weg frei.

Vereinbaren Sie jetzt einen Termin

Universalbank für Lichtenstein. Bei uns finden Sie Ansprechpartner für Privat- und Firmenkunden sowie für Freiberufler. All unsere Erfahrung, unser Wissen und unser Leistungsangebot bündeln wir hier in einer modernen Filiale für Sie vor Ort.

www.volksbank-reutlingen.de

**Volksbank
Reutlingen** 

Gemeinsam erfolgreich